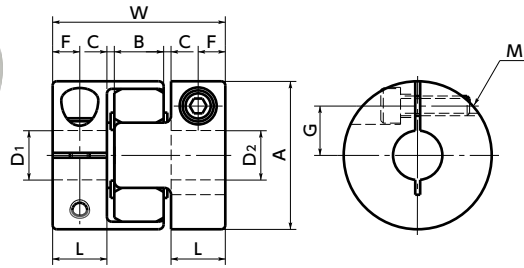
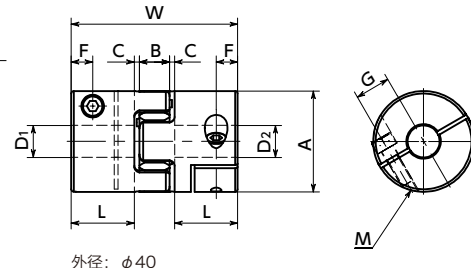


MJC-CS 挠性联轴器 - 梅花型 - 夹紧型 规格增加 型号变更 规格变更

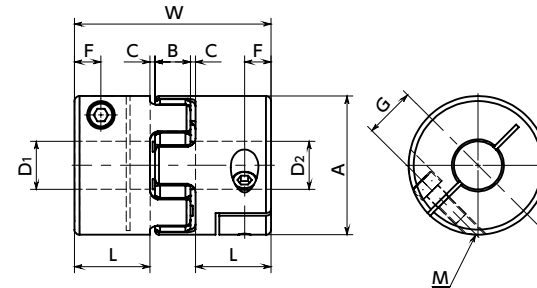
WEB 选型指南 WEB CAD Download 高扭矩 减振 绝缘性



外径 φ14-φ30

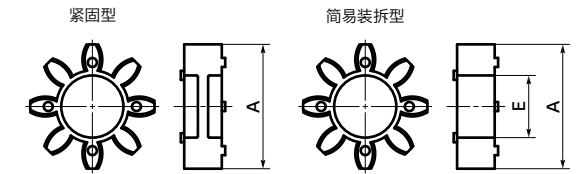


外径: φ40



外径: φ55 - φ95

● 弹性间隔体详图



● 环境温度、温度修正系数

环境温度	温度修正系数
-20°C~30°C	1.00
30°C~40°C	0.80
40°C~60°C	0.70

尺寸

单位: mm

型号	轴孔径	A	L	W	B	C*1	弹性间隔体 E	F	G	M	螺丝紧固扭矩 (N·m)
MJC-14CS	3 - 5	14	7	22	6	1	4	3.5	4	M2	0.5
	6 - 7										
MJC-20CS	4 - 8	20	10	30	8	1	6	5	6.5	M2.5	1
	9.525 - 11										
MJC-25CS	4 - 10	25	12	34	8	1	8	6	9	M3	1.5
	11 - 12.7										
MJC-30CS	6 - 12	30	11	35	10	1.5	10	5.5	10	M4	3.5
	12.7 - 16										
MJC-40CS	7.9375 - 20	40	25	66	12	2	17	8.5	14	M5	8
	22 - 25										
MJC-55CS	9.525 - 28	55	30	78	14	2	26	10.5	20	M6	13
	30 - 32										
MJC-65CS	12.7 - 32	65	35	90	15	2.5	29.5	13	24	M8	28
	34.925 - 38.1										
MJC-80CS	19.05 - 42	80	45	114	18	3	35.5	15	30	M8	28
	45										
MJC-95CS	25 - 48	95	50	126	20	3	44	18	34	M10	55
	50 - 55										

*1: 在使用时请一定留出C尺寸。

型号	标准轴孔径 D1·D2																															
	3	4	4.5	5	6	6.35	7	8	9.525	10	11	12	14	15	16	18	19	20	22	24	25	28	30	32	35	38	40	42	45	48	50	55
MJC-14CS	●	●	●	●	●	●	●																									
MJC-20CS		●	●	●	●	●	●	●																								
MJC-25CS		●	●	●	●	●	●	●	●																							
MJC-30CS				●	●	●	●	●	●	●																						
MJC-40CS					●	●	●	●	●	●	●																					
MJC-55CS						●	●	●	●	●	●	●																				
MJC-65CS							●	●	●	●	●	●	●																			
MJC-80CS								●	●	●	●	●	●	●																		
MJC-95CS									●	●	●	●	●	●	●																	

型号	标准轴孔径 D1·D2																																
	1/8	3/16	1/4	5/16	3/8	7/16	1/2	9/16	5/8	11/16	3/4	13/16	7/8	15/16	1	1-1/8	1-1/4	1-3/8	1-1/2	1-5/8	1-3/4												
MJC-14CS	●																																
MJC-20CS		●	●																														
MJC-25CS		●	●	●																													
MJC-30CS			●	●	●																												
MJC-40CS				●	●	●																											
MJC-55CS					●	●	●																										
MJC-65CS						●	●	●																									
MJC-80CS							●	●	●																								
MJC-95CS								●	●	●																							

- 所有产品均附带内六角螺栓。
- 适用轴径的推荐尺寸容许偏差为h6及h7。
- 也承接1个轴套是夹紧型、另1个轴套是定位螺丝固定型等组合的订货。
- 安装到D型切口轴时, 请注意轴的D型切口面的位置。→ P.xxxx

轴孔·键槽追加加工 → P.xxxx 无尘洗净·无尘包装 → P.xxxx 变更为不锈钢螺丝 → P.xxxx
可对应, 费用另计 可对应, 费用另计 可对应, 费用另计

性能

型号	弹性间隔体		最大轴孔径 (mm)	额定*1 扭矩 (N·m)	最大*1 扭矩 (N·m)	零背隙*3 容许传递扭矩 (N·m)	最高转速 (min ⁻¹)	惯性*2 力矩 (kg·m ²)	静态扭转刚性 (N·m/rad)	容许偏心 (°)	容许偏角 (°)	容许轴向偏差 (mm)	质量*2 (g)	弹性间隔体硬度 (JIS)
	紧固型	简易拆装型												
MJC-14CS	BL	EBL	7	0.7	1.4	0.1	45000	1.9 × 10 ⁻⁷	8	0.15	1	+0.6 0	6.2	A80
MJC-20CS	BL	EBL	11	1.8	3.6	0.2	31000	1.0 × 10 ⁻⁶	16	0.2	1	+0.8 0	16	
MJC-25CS	BL	EBL	12.7	3	6	0.4	25000	3.2 × 10 ⁻⁶	32	0.2	1	+0.9 0	34	
MJC-30CS	BL	EBL	16	4	8	0.5	21000	6.0 × 10 ⁻⁶	46	0.2	1	+1.0 0	42	
MJC-40CS	BL	EBL	25	4.9	9.8	1.2	15000	3.6 × 10 ⁻⁵	380	0.15	1	+1.2 0	130	
MJC-55CS	BL	EBL	32	17	34		11000	1.6 × 10 ⁻⁴	1400	0.2	1	+1.4 0	310	
MJC-65CS	BL	EBL	38.1	46	92		9000	3.5 × 10 ⁻⁴	2800	0.2	1	+1.5 0	500	
MJC-80CS	BL	EBL	45	95	190		7000	1.0 × 10 ⁻³	3200	0.2	1	+1.8 0	1000	
MJC-95CS	BL	EBL	55	130	260		6000	2.3 × 10 ⁻³	3600	0.2	1	+2.0 0	1600	
MJC-14CS	WH	EWH	7	1.2	2.4	0.1	45000	1.9 × 10 ⁻⁷	14	0.1	1	+0.6 0	6.2	A92
MJC-20CS	WH	EWH	11	3	6	0.2	31000	1.0 × 10 ⁻⁶	29	0.15	1	+0.8 0	16	
MJC-25CS	WH	EWH	12.7	5	10	0.4	25000	3.2 × 10 ⁻⁶	60	0.15	1	+0.9 0	34	
MJC-30CS	WH	EWH	16	7.5	15	0.5	21000	6.0 × 10 ⁻⁶	73	0.15	1	+1.0 0	42	
MJC-40CS	WH	EWH	25	10	20	1.2	15000	3.6 × 10 ⁻⁵	570	0.1	1	+1.2 0	130	
MJC-55CS	WH	EWH	32	35	70		11000	1.6 × 10 ⁻⁴	1600	0.15	1	+1.4 0	310	
MJC-65CS	WH	EWH	38.1	95	190		9000	3.5 × 10 ⁻⁴	3000	0.15	1	+1.5 0	500	
MJC-80CS	WH	EWH	45	190	380		7000	1.0 × 10 ⁻³	5300	0.15	1	+1.8 0	1000	
MJC-95CS	WH	EWH	55	265	530		6000	2.3 × 10 ⁻³	6200	0.15	1	+2.0 0	1600	
MJC-14CS	RD	ERD	7	2	4	0.1	45000	1.9 × 10 ⁻⁷	22	0.1	1	+0.6 0	6.2	A98
MJC-20CS	RD	ERD	11	5	10	0.2	31000	1.0 × 10 ⁻⁶	55	0.1	1	+0.8 0	16	
MJC-25CS	RD	ERD	12.7	7.2	14.4	0.4	25000	3.2 × 10 ⁻⁶	120	0.1	1	+0.9 0	34	
MJC-30CS	RD	ERD	16	12.5	25	0.5	21000	6.0 × 10 ⁻⁶	130	0.1	1	+1.0 0	42	
MJC-40CS	RD	ERD	25	17	34	1.2	15000	3.6 × 10 ⁻⁵	1200	0.1	1	+1.2 0	130	
MJC-55CS	RD	ERD	32	60	120		11000	1.6 × 10 ⁻⁴	2600	0.1	1	+1.4 0	310	
MJC-65CS	RD	ERD	38.1	160	320		9000	3.5 × 10 ⁻⁴	4900	0.1	1	+1.5 0	500	
MJC-80CS	RD	ERD	45	325	650		7000	1.0 × 10 ⁻³	6500	0.1	1	+1.8 0	1000	
MJC-95CS	RD	ERD	55	450	900		6000	2.3 × 10 ⁻³	8900	0.1	1	+2.0 0	1600	
MJC-14CS	GR	EGR	7	2.4	4.8	0.1	45000	1.9 × 10 ⁻⁷	66	0.08	1	+0.6 0	6.2	D64
MJC-20CS	GR	EGR	11	6	12	0.2	31000	1.0 × 10 ⁻⁶	87	0.08	1	+0.8 0	16	
MJC-25CS	GR	EGR	12.7	9.6	19.2	0.4	25000	3.2 × 10 ⁻⁶	160	0.08	1	+0.9 0	34	
MJC-30CS	GR	EGR	16	16	32	0.5	21000	6.0 × 10 ⁻⁶	200	0.08	1	+1.0 0	42	
MJC-40CS	GR	EGR	25	21	42	1.2	15000	3.6 × 10 ⁻⁵	3000	0.08	1	+1.2 0	130	
MJC-55CS	GR	EGR	32	75	150		11000	1.6 × 10 ⁻⁴	9000	0.08	1	+1.4 0	310	
MJC-65CS	GR	EGR	38.1	200	400		9000	3.5 × 10 ⁻⁴	13000	0.08	1	+1.5 0	500	
MJC-80CS	GR	EGR	45	405	810		7000	1.0 × 10 ⁻³	14000	0.08	1	+1.8 0	1000	
MJC-95CS	GR	EGR	55	560	1120		6000	2.3 × 10 ⁻³	15000	0.08	1	+2.0 0	1600	

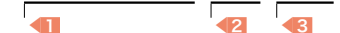
*1: 无需根据负荷变化修正额定扭矩和最大扭矩。但环境温度高于30°C时, 请依据表中的温度修正系数调整额定扭矩及最大扭矩。MJC-CS的可温度为-20°C~60°C。

*2: 最大轴孔径时的值。

*3: 传递零背隙扭矩时, 请使用紧固型弹性间隔体。

● 型号指定

MJC-30CS-GR-7-8



MJC 挠性联轴器 - 梅花型 规格增加 型号变更 规格变更

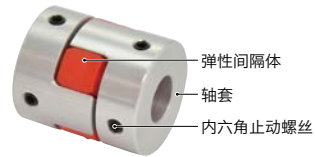
WEB 选型指南 WEB CAD Download 高扭矩 减振 电绝缘性

构造

- 定位螺丝固定型 → P.xxxx

MJC--**** 紧固型

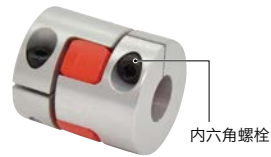
MJC--E**** 简易拆装型



- 夹紧型 → P.xxxx

MJC-CS-**** 紧固型

MJC-CS-E**** 简易拆装型



- 定位螺丝固定型 + 键槽型 → P.xxxx

MJC-K-**** 紧固型

MJC-K-E**** 简易拆装型



- 夹紧型 + 键槽型 → P.xxxx

MJC-CSK-**** 紧固型

MJC-CSK-E**** 简易拆装型



● 材质、表面处理

符合RoHS2

	MJC / MJC-CS / MJC-K / MJC-CSK
轴套	A2017 阳极氧化处理
弹性间隔体	聚氨酯
内六角止动螺丝	SCM435 四氧化三铁保护膜(黑)
内六角螺栓	SCM435 四氧化三铁保护膜(黑)

轴孔・键槽追加加工 → P.xxxx

无尘洗净・无尘包装 → P.xxxx

变更为不锈钢螺丝 → P.xxxx

可对应, 费用另计

可对应, 费用另计

可对应, 费用另计

- 弹性间隔体

外径 φ14-φ30



紧固型

简易拆装型

外径 φ40



紧固型

简易拆装型

外径 φ55-φ95



紧固型

简易拆装型

- 新型号和旧型号

MJC-CS 和 **MJC-CSK** 的型号已发生变更。新旧型号如下所示。

新型号	旧型号
MJC-CS	MJC-C
MJC-CSK	MJC-CK

- 规格的变更

以下产品规格已变更。

变更内容1 表面加工中增加了阳极氧化处理。

变更内容2 外径为 φ40 mm 或以上的 **MJC-CS** 和 **MJC-CSK** 每侧的内六角螺栓数量从2个变成了1个。

*1: 由于规格变更, 加紧扭矩数值也相应变更。→ P.xxxx

- 型号指定

MJC-30CSK-ERD-10-11

产品符号 尺寸 弹性间隔体的种类 轴孔径

请参阅尺寸表, 指定型号。

- 适用马达

	紧固型	简易拆装型
伺服马达	◎	○
步进马达	◎	◎
通用马达	◎	◎

◎: 特优 ○: 优

- 特性

	紧固型	简易拆装型
零背隙	○	-
高扭矩	◎	◎
容许误差调整	○	○
减振	◎	◎
电绝缘性	◎	◎
组装	○	◎
可使用温度	-20°C~60°C	-20°C~60°C

◎: 特优 ○: 优

- 弹性间隔体的种类

弹性间隔体类型	弹性间隔体硬度 (JIS)			
	A80	A92	A98	D64
紧固型	BL	WH	RD	GR
简易拆装型	EBL	EWH	ERD	EGR

小 ← 额定扭矩、最大扭矩 → 大
← 容许误差调整 → 小

- 紧固型

压入有轴套与弹性间隔体, 可在零背隙*1的情况下使用。可通过弹性间隔体的减振性提高伺服马达的增益, 实现超过膜片型联轴器的高响应运行。

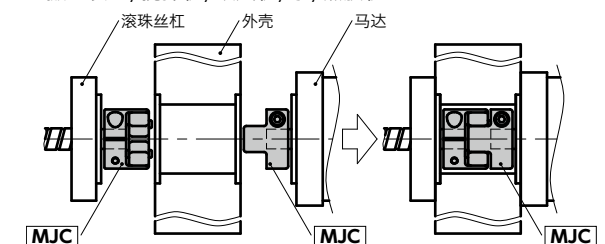
*1: 有关在零背隙的情况下使用时的扭矩, 请参照尺寸表。

- 简易拆装型

可顺利地组装、拆分轴套与弹性间隔体。可减少装置的组装、维护时间。可预先将轴套安装到轴上, 即使是不易看见联轴器的部位, 也可轻松组装。

- 简易拆装型的用途

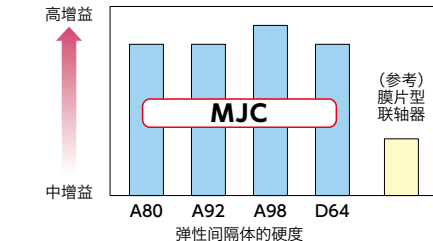
搬运装置 / 搅拌机 / 鼓风机 / 泵 / 点胶机



- 紧固型的用途

XY轴滑台 / 分度台 / 机床 / 注塑成型机

(高响应运行)



MJC 挠性联轴器 - 梅花型

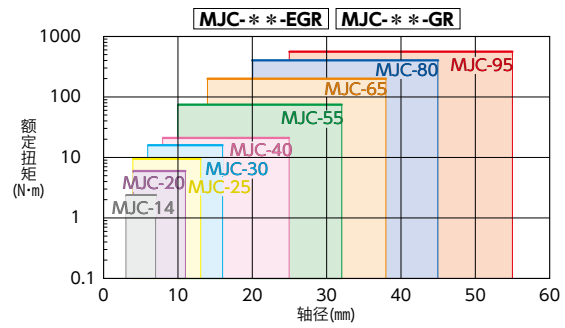
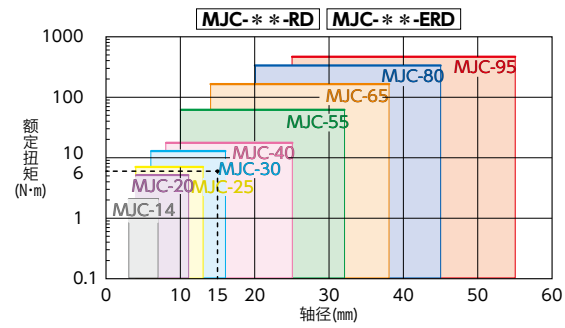
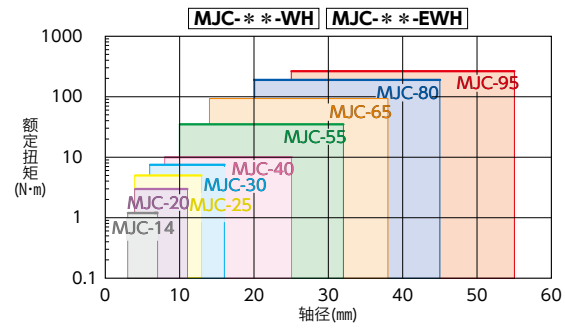
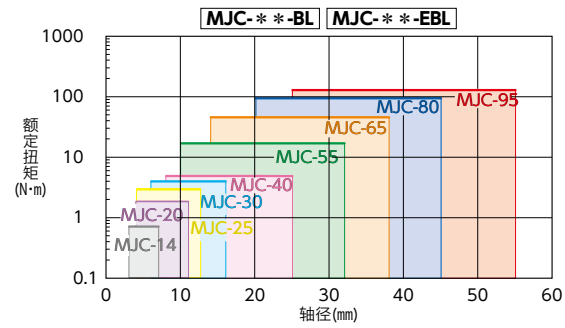
规格增加 型号变更 规格变更

WEB 选型指南 WEB CAD Download 高扭矩 减振 电绝缘性

选型

● 根据轴径、额定扭矩选型

轴径和额定扭矩交差区域为选型规格。



● 选型示例

选型条件为轴径 $\phi 15$ 、负荷扭矩 $6\text{N}\cdot\text{m}$ 时, **MJC-**-RD** **MJC-**-ERD** 的选型规格为 **MJC-30-RD** **MJC-30-ERD**。

● 根据伺服马达的额定输出选型

额定输出 (W)	伺服马达规格			选型外径规格			
	马达轴径 (mm)	额定扭矩 (N·m)	瞬时最大扭矩 (N·m)	MJC-**-BL MJC-**-EBL	MJC-**-WH MJC-**-EWH	MJC-**-RD MJC-**-ERD	MJC-**-GR MJC-**-EGR
10	5 - 6	0.032	0.096	14	14	14	14
20	5 - 6	0.064	0.19	14	14	14	14
30	5 - 7	0.096	0.29	14	14	14	14
50	6 - 8	0.16	0.48	20	20	20	20
100	8	0.32	0.95	20	20	20	20
200	9 - 14	0.64	1.9	30	30	30	30
400	14	1.3	3.8	30	30	30	30
750	16 - 19	2.4	7.2	-	40	40	40

● 马达规格为常规值。详情请参阅各马达生产厂家的产品目录。不使用减速机等情况下的尺寸。

● 选型示例

马达规格为轴径 $\phi 14$ 、额定扭矩 $0.64\text{N}\cdot\text{m}$ 时, **MJC-**-BL** 的选型规格如下。

- 定位螺丝固定—— **MJC-30-BL**
- 夹紧型—— **MJC-30CS-BL**
- 定位螺丝固定型 + 键槽型—— **MJC-30K-BL**
- 夹紧型 + 键槽型—— **MJC-30CSK-BL**