

产品概述

RDCH8系列交流接触器，主要用于交流50Hz或60Hz，额定工作电压至400V，额定工作电流至63A的电路中，控制家用电器和类似用途的低感微感负载；也可用来控制家用电动机负载，此时控制功率应相应降低。接触器也可用于家庭、别墅、公寓、宾馆等场所实现自动化功能；适用于大规模生产的家用电器产品中。

产品符合：GB/T 17885 IEC61095 标准。

选型指南

RDCH8	63	1	1
产品型号	额定工作电流	辅助动合触头数	辅助动断触头数
家用交流接触器	16 20 25 32 40 63	见表2	见表2

正常工作条件和安装条件

- 周围空气温度为： -5°C ~ $+40^{\circ}\text{C}$ ，24小时内其平均值不超过 $+35^{\circ}\text{C}$ 。
- 海拔：不超过2000m。
- 大气条件：最高温度为 $+40^{\circ}\text{C}$ 时，空气的相对湿度不超过50%，在较低的温度下可以允许有较高的相对湿度，例如在 $+20^{\circ}\text{C}$ 时对湿度可分为90%，对由于温度变化偶尔产生的凝露应采取保护措施。
- 污染等级：2级。
- 安装类别：II类。
- 安装条件：安装面与垂直面倾斜度不大于 $\pm 5^{\circ}$ 。
- 安装方式：采用35mm标准安装轨安装。
- 防护等级：IP20。

主要技术数据

- 极数：接触器分为1P、2P、3P和4P；
- 极数参数见表1、表2



RDCH8系列家用交流接触器

表1

接触器型号	额定电流(级数)	使用类别	额定工作电流(A)	额定绝缘电压(V)	控制功率(kW)	接线方式
RDCH8-25	16 (1P/2P)	AC-7a	16	500	3.5	带软电缆: 2×2.5mm ² 带硬电缆: 6mm ²
		AC-7b	7	500	1.0	
	20 (1P/2P)	AC-7a	20	500	4	
		AC-7b	8.5	500	1.2	
	25 (1P/2P)	AC-7a	25	500	5.4	
		AC-7b	9	500	1.4	
25 (3P/4P)	AC-7a	40	500	16		
RDCH8-63	32 (2P)	AC-7a	32	500	7.2	带软电缆: 2×10mm ² 带硬电缆: 25mm ²
	32 (3P/4P)	AC-7a	32	500	21	
	40 (2P)	AC-7a	40	500	8.6	
	40 (3P/4P)	AC-7a	40	500	26	
	63 (2P)	AC-7a	63	500	14	
	63 (3P/4P)	AC-7a	63	500	40	

表2

极数	额定电流(A)	额定工作电压(V)	常开常闭组合
1P	RDCH8-16/25	220/230	10
2P	RDCH8-16/25 RDCH8-40/63	220/230	20 02
3P	RDCH8-25 RDCH8-40/63	380/400	30
4P	RDCH8-25 RDCH8-40/63	380/400	40 04

- 动作特性：在周围空气温度为-5℃~+40℃范围内，对接触器吸引线圈施以额定控制电源Us，使其发热至稳定状态时，接触器在额定控制电源电压Us的85%和110%之间的任何值均应可靠吸合；在额定控制电源电压Us的75%和20%（2P）、10%（4P）之间应释放和完全断开。
- 机械寿命：接触器的机械寿命不小于100万次；
- 电寿命：接触器的电寿命不小于10万次；
- 接触器接线图见图1-图5

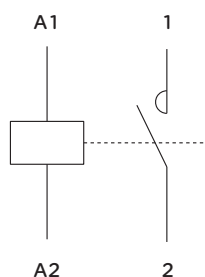


图1 16/10-25/10

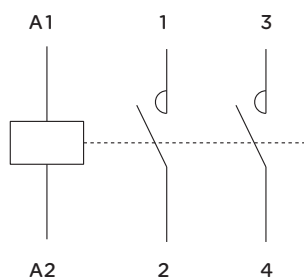


图2 16/20-25/20

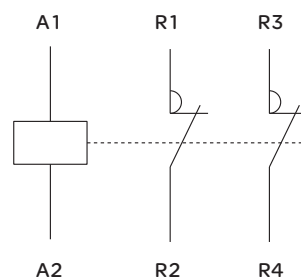


图3 16/02-25/02

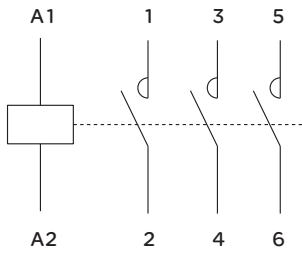


图3 16/30-63/30

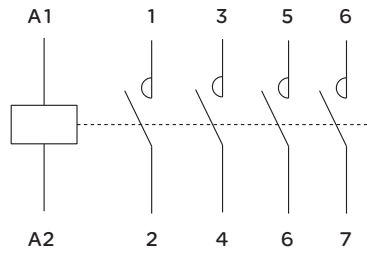


图4 25/40-63/40

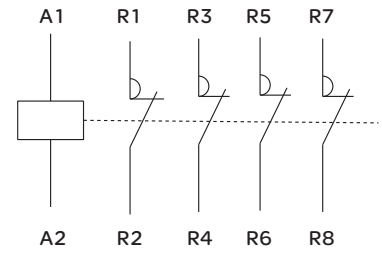


图5 25/04-63/04

外形尺寸与安装尺寸

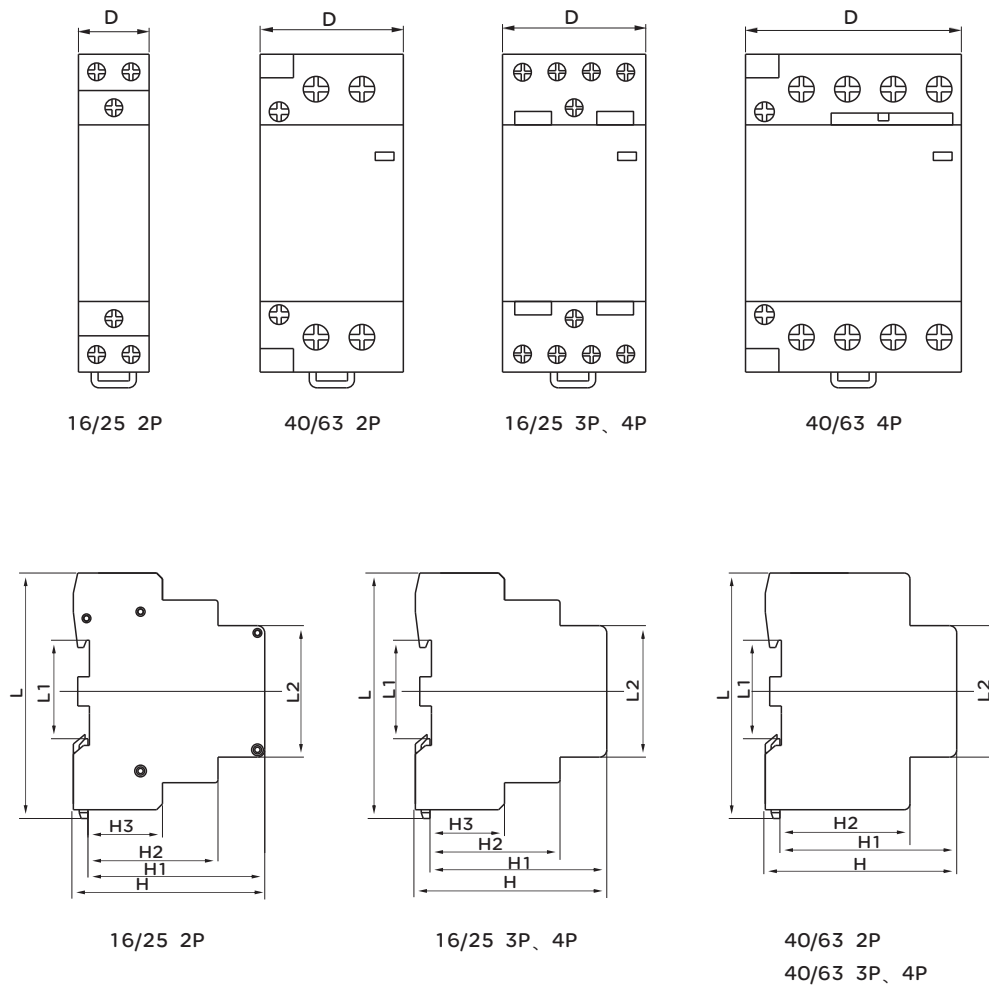


图6

RDCH8系列家用交流接触器

表3

接触器型号	D	L	L1	L2	H	H1	H2	H3
RDCH8-16/25 1P、2P	18	85	35.5	45.5	66	61	45	25
RDCH8-16/25 3P、4P	36	85	35.5	45.5	66	61	45	25
RDCH8-40/63 2P	36	85	35.5	45.5	66	61	45	—
RDCH8-40/63 3P、4P	54	85	35.5	45.5	66	61	45	—

安装使用与维护

- 安装前应检查线圈上的技术数据（如额定电压、频率等）是否与实际情况相符。
- 安装时，应按规定的安装条件、接触器线圈的接线端子AI符号应朝上方，符合人的视觉习惯。
- 接线螺钉应拧紧，检查接线正确无误后，应在主触头不带电的情况下，先使吸引线圈通电分合数次，试验动作可靠后，才能投入使用。
- 使用时如发现有不正常噪音，可能是铁心极面上有污物，请擦净极面。
- 使用中，应定期检查接触器的各部件，要求可动部分不卡住，紧固件无松脱，零部件如有损坏，应及时更换。
- 使用两极产品，当接触器间、接触器与断路器紧靠安装时，产品必须安装间隔片，以利于散热，当配电箱内温度过高时，接触器需要降容使用。

订货须知

订货时必须指出：

- 接触器完整的名称型号。
- 线圈的额定控制电源电压及频率。
- 额定电流。
- 订货数量。

订货示例：RDCH8-25家用接触器额定电流 16A 线圈电压220/230V 50Hz 100台。

订购时书写：RDCH8-25 16A 220V/230V 50Hz 100台。