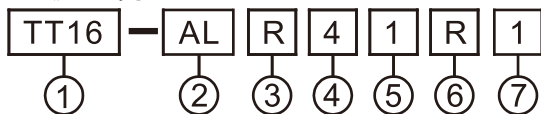


型號說明

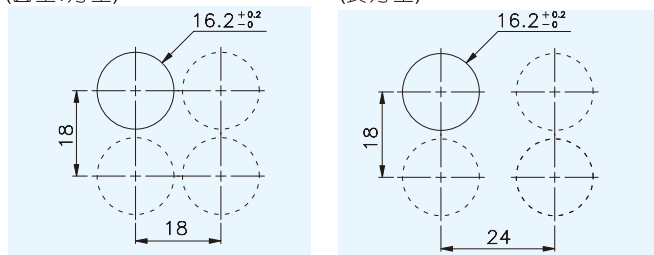


項次	代號	說明
1. 固定孔徑	TT16	16m/m系列
2. 型式	AL ML PL	交替照光式按鈕開關 (LED燈泡) 復歸照光式按鈕開關 (LED燈泡) 指示燈 (LED燈泡)
3. 外形	R S L	圓形 方形 長方形
4. 保護構造	4 6	IP40 IP65
5. 電壓	1 2 5 7 9	110VAC (LED燈泡) 220VAC (LED燈泡) 6V (LED燈泡) 24V (LED燈泡) 12V (LED燈泡)
6. 色蓋	R G O W BL Y	紅 綠 橙 白 藍 黃
7. 接點	1 2	1a1b(1 No 1Nc) 2a2b(2 No 2Nc)

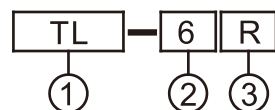
固定孔中心距離

(圓型, 方型)

(長方型)



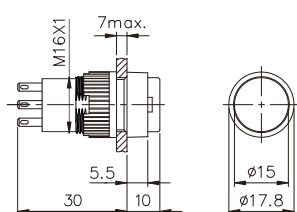
型號說明



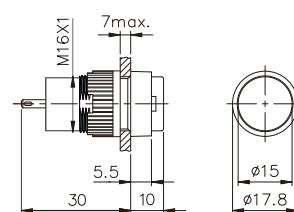
項次	代號	說明
1. 燈泡種類	TL	LED 燈泡
2. 電壓	6 12 24 110 220	6V DC 20mA 12V DC 20mA 24V DC 20mA 110V AC 2mA 220V AC 2mA
3. 顏色	R G O W BL	紅 綠 橙 白 藍

外觀尺寸

TT16-ALR/MLR



TT16-PLR



性能

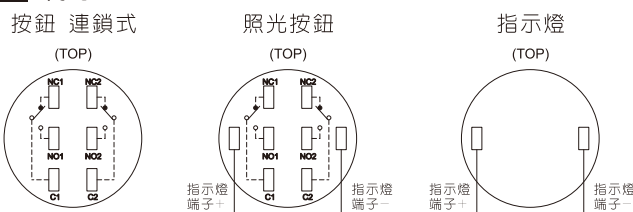
接點電阻	50mΩ以下(初期值)
絕緣電阻	100MΩ以上.(在500VDC)
耐電壓	非連續端子間 1000VAC, 50/60Hz持續1分鐘 載電流和無載電流零件間 端子和接地之間 2000VAC, 50/60Hz持續1分鐘
振動	誤動作耐久: 10 to 55Hz 1.5mm 雙振幅
衝擊	機械耐久 約500m/sec ² (約50G's) 誤動作耐久 約500m/sec ² (約50G's)
周圍溫度	使用: -25°C to 55°C 保存: -30°C to 80°C
濕度	45% to 80% RH
機械壽命	復歸式: 2,000,000 次以上 交替式: 250,000 次以上
電氣壽命	復歸式: 100,000 次以上(1800 次/小時) 交替式: 100,000 次以上(1200 次/小時)

接點規格

額定絕緣電壓	250VAC	125VAC			
額定接觸電流(A)	3A	5A			
額定使用電流(A)					
AC		DC			
電壓	AC13	AC12	電壓	DC13	DC12
110V	0.7A	1A	12V	0.7A	1A
220V	0.5A	0.5A	24V	0.7A	1A

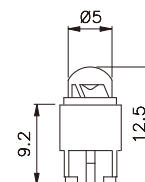
AC13/DC13: 電感性負載; AC12/DC12: 電阻性負載

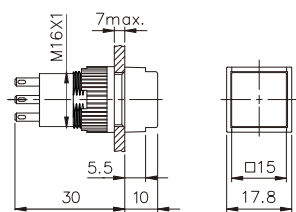
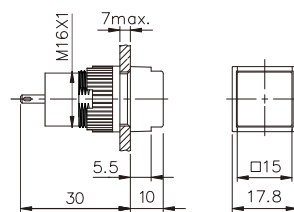
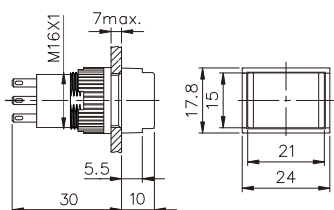
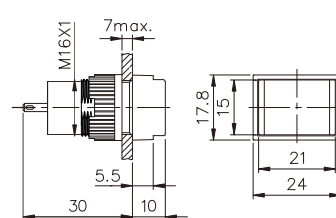
端子圖



燈泡外觀尺寸 TT16專用

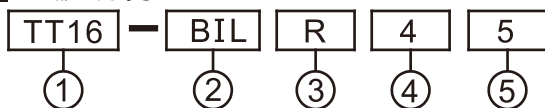
LED燈泡TL-□□



TT16-ALS/MLS

TT16-PLS

TT16-ALL/MLL

TT16-PLL


tend Ø16m/m 蜂鳴器 / 蜂鳴指示燈

型號說明

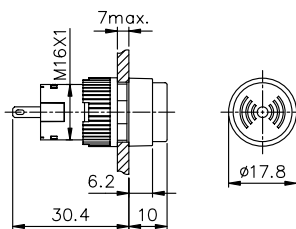
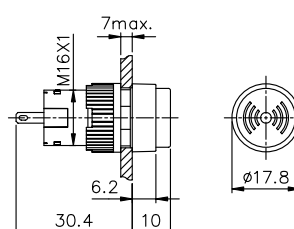
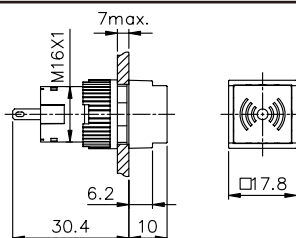
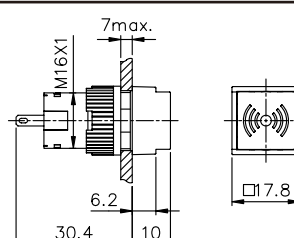
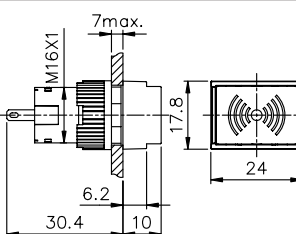
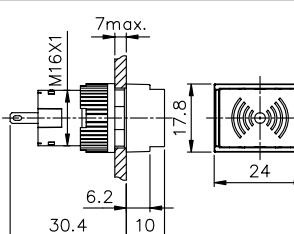


蜂鳴閃光型		蜂鳴型	
電壓	消耗電流	電壓	消耗電流
6 Vac	48 mA	6 Vac	44 mA
6 Vdc	23 mA	6 Vdc	21 mA
12 Vac	39 mA	12 Vac	40 mA
12 Vdc	29 mA	12 Vdc	25 mA
24 Vac	35 mA	24 Vac	36 mA
24 Vdc	31 mA	24 Vdc	30 mA

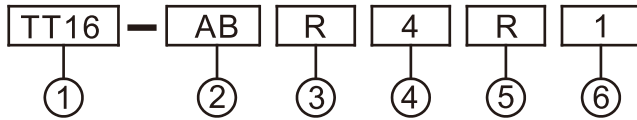
- 蜂鳴指示燈皆為LED紅色。
- 蜂鳴貝負約80dB以上(10CM)
- 蜂鳴器的外殼皆為黑色。

項次	代號	說明
1.固定孔徑	TT16	16m/m系列
2.型式	BI	間歇蜂鳴
	BC	連續蜂鳴
	BIL	間歇LED蜂鳴
	BCL	連續LED蜂鳴
3.外型	R	圓形
	S	方形
	L	長方形
4.保護構造	4	IP40
5.電壓	5	6VAC/DC
	7	24VAC/DC
	9	12VAC/DC

外觀尺寸

TT16-BIR

TT16-BILR

TT16-BIS

TT16-BILS

TT16-BIL

TT16-BILL


型號說明



項次	代號	說明
1.固定孔徑	TT16	16m/m系列
2.型式	AB	交替式按鈕開關
	MB	復歸式按鈕開關
	MM	大頭復歸式按鈕開關
	BK	連鎖式按鈕開關
	BKL	大頭連鎖式按鈕開關
3.外形	R	圓形
	S	方形
	L	長方形
4.保護構造	4	IP40
	6	IP65
5.色蓋顏色	R	紅
	G	綠
	O	橙
	W	白
	BL	藍
	B Y	黑 黃
6.接點座	1	1a1b
	2	2a2b

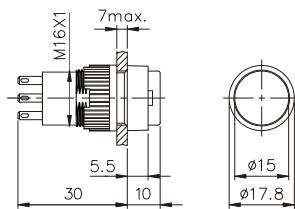
●BK、BKL只有圓形紅色

性能

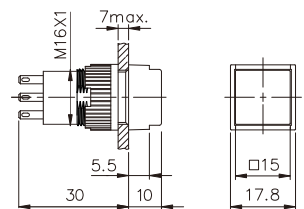
接點電阻	50mΩ以下(初期值)
絕緣電阻	100MΩ以上(在500VDC)
耐電壓	非連續端子間 1000VAC,50/60Hz持續1分鐘 載電流和無載電流零件間,端子和接地之間 2000VAC,50/60Hz持續1分鐘
振動	誤動作耐久:10 to 55Hz 1.5mm雙振幅
衝擊	機械耐久: 約500m/sec ² (約50G's) 誤動作耐久: 約500m/sec ² (約50G's)
周圍溫度	使用:-25°C to 55°C 保存:-30°C to 80°C
濕度	45% to 80% RH
機械壽命	復歸式:2,000,000次以上 交替式,連鎖式:250,000次以上
電氣壽命	復歸式:100,000次以上(1800次/小時) 交替式,連鎖式:100,000次以上(1200次/小時)

外觀尺寸

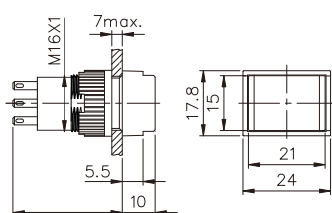
TT16-ABR/MBR



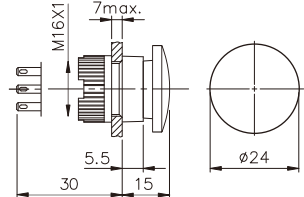
TT16-ABS/MBS



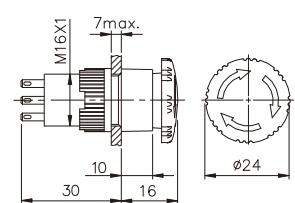
TT16-ABL/MBL



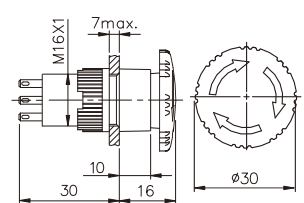
TT16-MMR



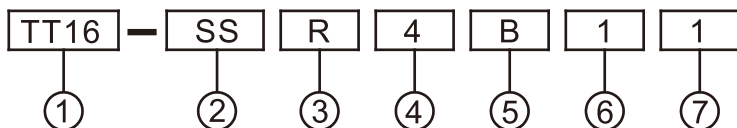
TT16-BKR



TT16-BKLR



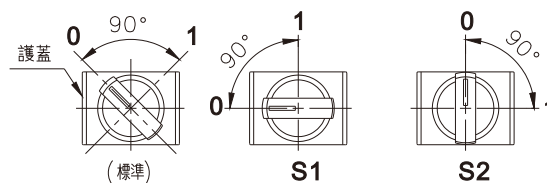
型號說明



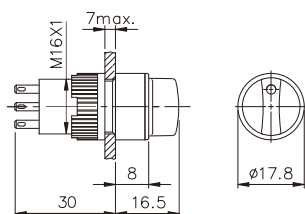
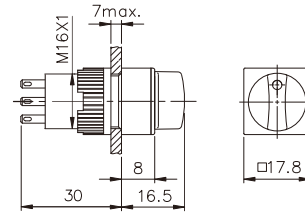
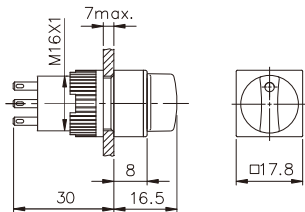
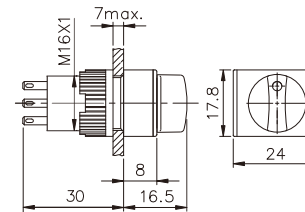
項次	代號	說明
1.固定孔徑	TT16	16m/m系列
2.型式	SS	選擇開關
3.外型	R S L	圓形 方形 長方形
4.保護構造	4	IP40
5.顏色	R G B	紅 綠 黑
6.動作方式	1	二段90°
	7	三段90°

項次	代號	說明	
		二段	三段
7.接點座種類	1	1a1b	—
	2	2a2b	1a1b 0 1a1b

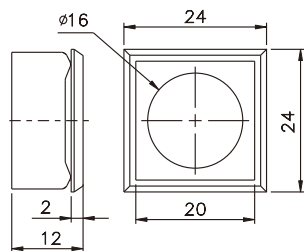
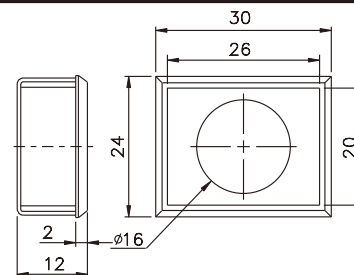
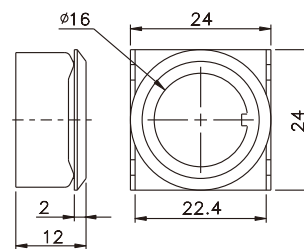
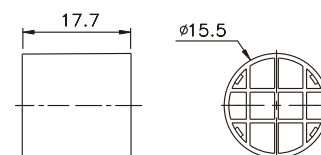
- 選擇操作方向的變化,將(長方形)護蓋自上推出,可依下圖三種操作方向壓入護蓋。



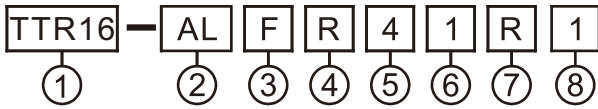
外觀尺寸

TT16-SSR

TT16-SSS

TT16-SSS

TT16-SSL


附件 使用下列的平面座 請將開關所附的固定墊片拆除

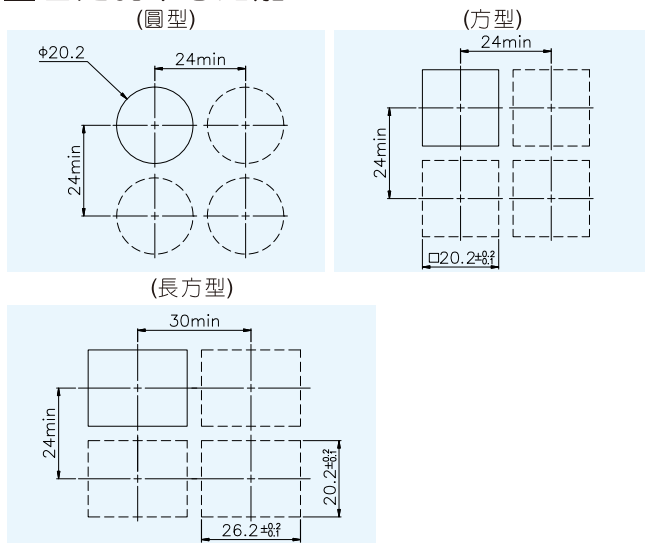
**方形平面座
TT16-FS(銀)/BS(黑)**

**長方形平面座
TT16-FL(銀)/BL(黑)**

**圓形平面座
TT16-FR(銀)/BR(黑)**

**端子套
TT16-TC**


型號說明

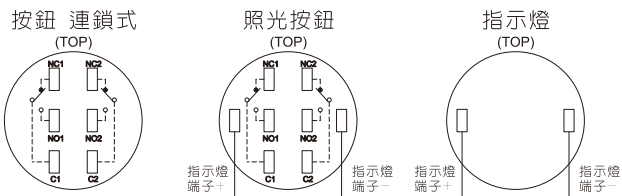


項次	代號	說明
1. 固定孔徑	TTR16	20.2mm系列
2. 型式	AL ML PL	交替照光式按鈕開關 (LED燈泡) 復歸照光式按鈕開關 (LED燈泡) 指示燈 (LED燈泡)
3. 護圈顏色	F B	銀色 黑色
4. 外形	R S L	圓形 方形 長方形
5. 保護構造	4 6	IP40 IP65
6. 電壓	1 2 5 7 9	110VAC (LED燈泡) 220VAC (LED燈泡) 6V (LED燈泡) 24V (LED燈泡) 12V (LED燈泡)
7. 色蓋	R W G BL O	紅 白 綠 藍 橙
8. 接點	1 2	1a1b(1 No 1Nc) 2a2b(2 No 2Nc)

固定孔中心距離

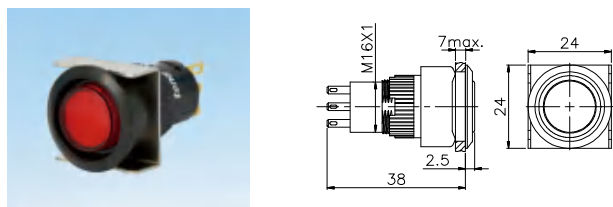


端子圖



外觀尺寸

TTR16-ALBR/MLBR



性能

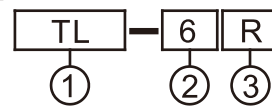
接點電阻	50mΩ以下(初期值)
絕緣電阻	100MΩ以上.(在500VDC)
耐電壓	非連續端子間 1000VAC,50/60Hz持續1分鐘 載電流和無載電流零件間 端子和接地之間 2000VAC,50/60Hz持續1分鐘
振動	誤動作耐久:10 to 55Hz 1.5mm 雙振幅
衝擊	機械耐久 約500m/sec ² (約50G's) 誤動作耐久 約500m/sec ² (約50G's)
周圍溫度	使用:-25°C to 55°C 保存:-30°C to 80°C
濕度	45% to 80% RH
機械壽命	復歸式:2,000,000 次以上 交替式:250,000 次以上
電氣壽命	復歸式:100,000 次以上(1800 次/小時) 交替式:100,000 次以上(1200 次/小時)

接點規格

額定絕緣電壓	250VAC	125VAC			
額定接觸電流(A)	3A	5A			
額定使用電流(A)					
AC	DC				
電壓	AC13	AC12	電壓	DC13	DC12
110V	0.7A	1A	12V	0.7A	1A
220V	0.5A	0.5A	24V	0.7A	1A

AC13/DC13:電感性負載;AC12/DC12:電阻性負載

型號說明



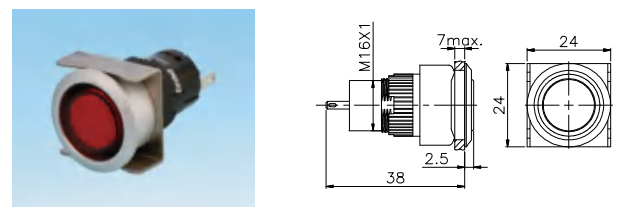
項次	代號	說明
1. 燈泡種類	TL	LED 燈泡
2. 電壓	6 12 24 110 220	6V DC 12V DC 24V DC 110V AC 220V AC
3. 顏色	R G O W BL	紅 綠 橙 白 藍

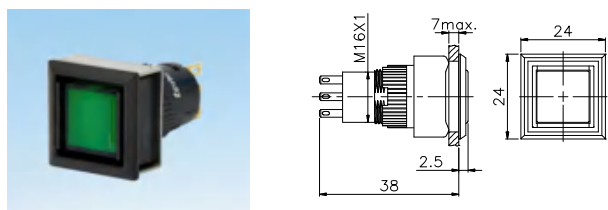
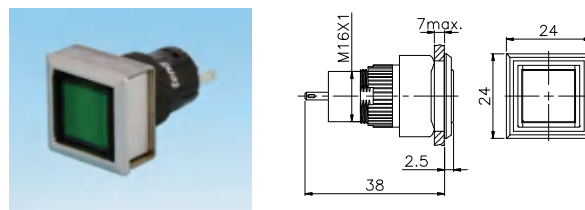
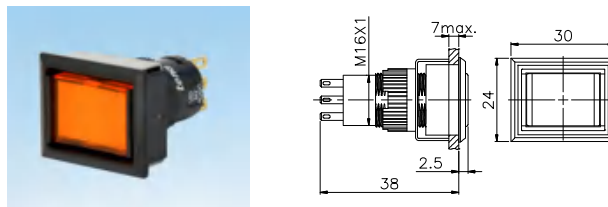
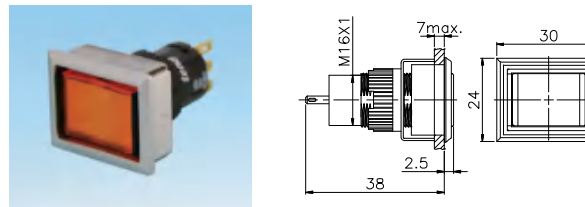
燈泡外觀尺寸 TT16專用

LED燈泡TL-□□



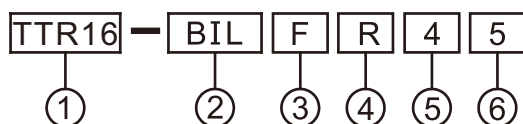
TTR16-PLFR



TTR16-ALBS/MLBS

TTR16-PLFS

TTR16-ALBL/MLBL

TTR16-PLFL


tend Ø16m/m埋入式蜂鳴器 / 蜂鳴指示燈

型號說明

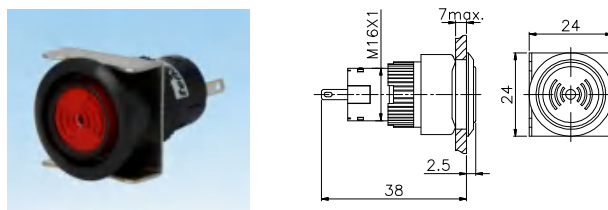
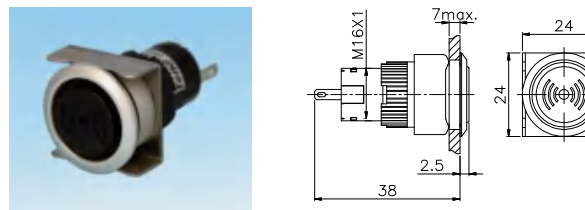
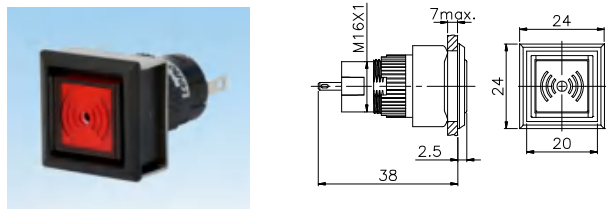
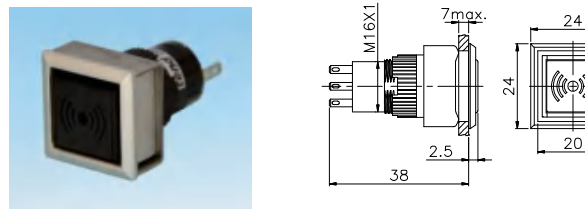
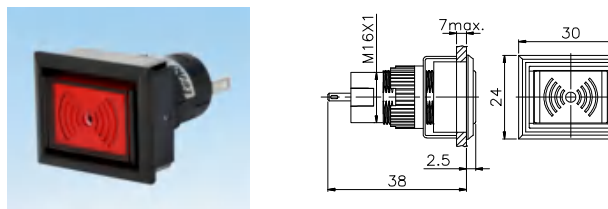
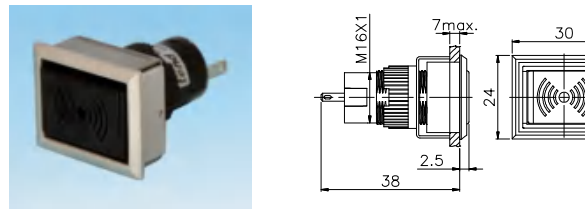


項次	代號	說明
1.固定孔徑	TTR16	20.2m/m系列

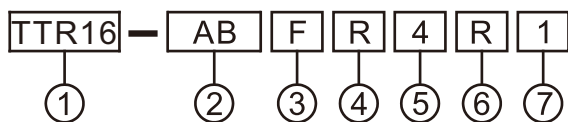
- 蜂鳴指示燈皆為LED紅色。
- 蜂鳴器的外殼皆為黑色。
- 蜂鳴分貝約80dB以上(10CM)

項次	代號	說明
2.型式	BI	間歇蜂鳴
	BC	連續蜂鳴
	BIL	間歇LED蜂鳴
	BCL	連續LED蜂鳴
3.護圈顏色	F	銀色
	B	黑色
4.外型	R	圓形
	S	方形
	L	長方形
5.保護構造	4	IP40
6.電壓	5	6VAC/DC
	7	24VAC/DC
	9	12VAC/DC

外觀尺寸

TTR16-BILBR

TTR16-BIFR

TTR16-BILBS

TTR16-BIFS

TTR16-BILBL

TTR16-BIFL


型號說明



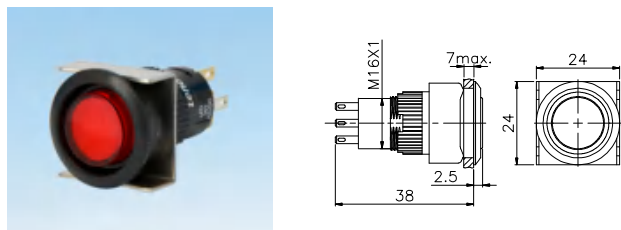
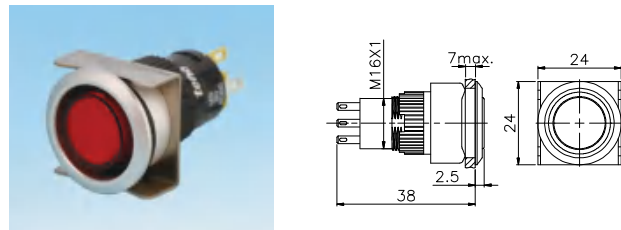
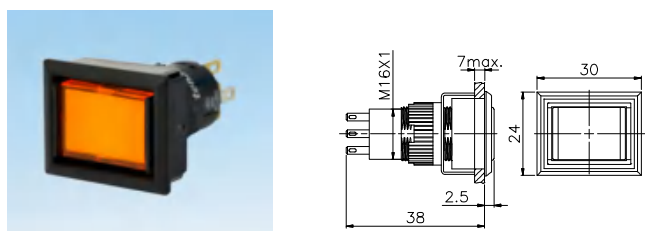
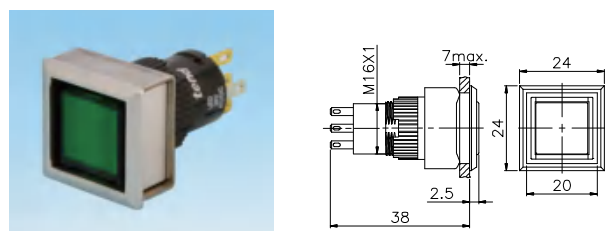
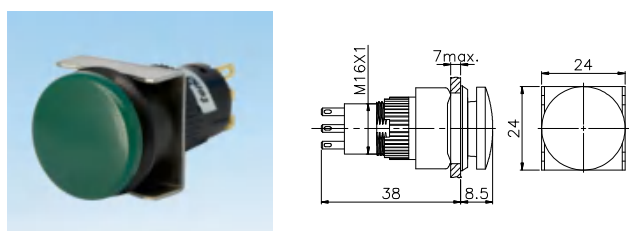
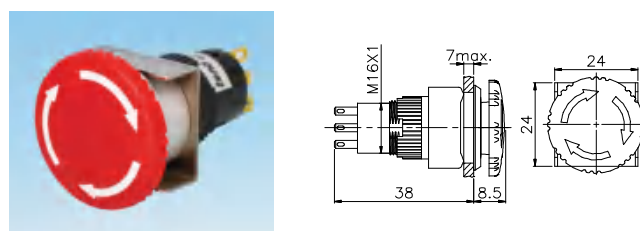
項次	代號	說明
1.固定孔徑	TTR16	20.2mm系列
2.型式	AB	交替式按鈕開關
	MB	復歸式按鈕開關
	MM	大頭復歸式按鈕開關
	BK	連鎖式按鈕開關
	BKL	大頭連鎖式按鈕開關
3.護圈顏色	F	銀色
	B	黑色
4.外形	R	圓形
	S	方形
	L	長方形
5.保護構造	4	IP40
	6	IP65
6.色蓋顏色	R	紅
	G	綠
	O	橙
	W	白
	BL	藍
	B	黑
7.接點座	1	1a1b
	2	2a2b

●BK、BKL只有圓形紅色
BK、BKL無防水

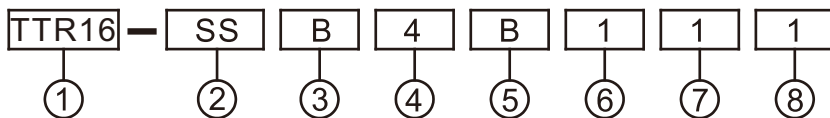
性能

接點電阻	50mΩ以下(初期值)
絕緣電阻	100MΩ以上(在500VDC)
耐電壓	非連續端子間 1000VAC,50/60Hz持續1分鐘 載電流和無載電流零件間,端子和接地之間 2000VAC,50/60Hz持續1分鐘
振動	誤動作耐久:10 to 55Hz 1.5mm雙振幅
衝擊	機械耐久: 約500m/sec ² (約50G's) 誤動作耐久: 約500m/sec ² (約50G's)
周圍溫度	使用:-25°C to 55°C 保存:-30°C to 80°C
濕度	45% to 80% RH
機械壽命	復歸式:2,000,000次以上 交替式,連鎖式:250,000次以上
電氣壽命	復歸式:100,000次以上(1800次/小時) 交替式,連鎖式:100,000次以上(1200次/小時)

外觀尺寸

TTR16-ABBR/MBBR

TTR16-ABFR/MBFR

TTR16-ABBL/MBBL

TTR16-ABFS/MBFS

TTR16-MMBR

TTR16-BKLFR


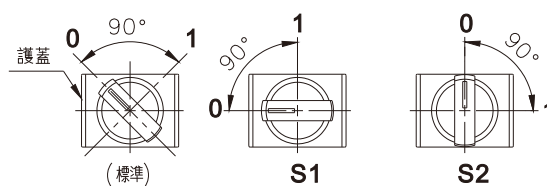
型號說明



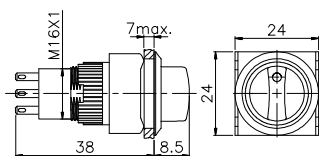
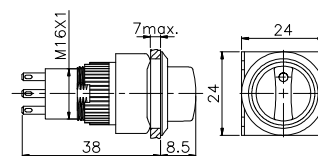
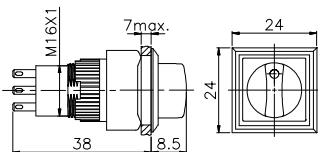
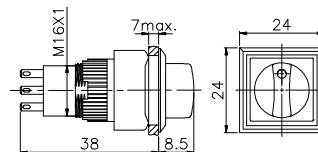
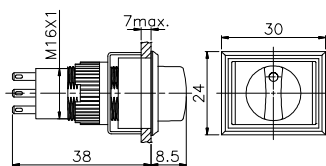
項次	代號	說明
1.固定孔徑	TTR16	20.2mm系列
2.型式	SS	選擇開關
3.護圈顏色	F B	銀色 黑色
4.外型	R S L	圓形 方形 長方形
5.保護構造	4	IP40
6.旋鈕顏色	R G B	紅 綠 黑
7.動作方式	1	二段90°
	2	二段90° 復歸
	7	三段90°
	8	三段90° 右邊復歸

項次	代號	說明	
7.動作方式	9	三段90° 左邊復歸	
	0	三段90° 雙復歸	
8.接點座種類		二段	三段
	1 2	1a1b 2a2b	- 1a1b 0 1a1b

● 選擇操作方向的變化,將(長方形)護蓋自上推出,可依下圖三種操作方向壓入護蓋。



外觀尺寸

TTR16-SSBR

TTR16-SSFR

TTR16-SSBS

TTR16-SSFS

TTR16-SSBL

TTR16-SSFL
