

RKE插座

>>> SKB□□-E

产品外观



10/12 AMPS 300 VOLTS



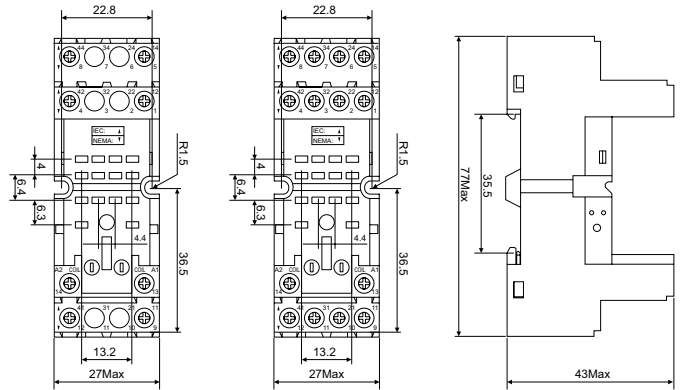
产品性能

型号			SKB08-E	SKB14-E
额定负载	电流	A	12	10
	电压	V	300	
介质耐压	线圈/触点	V/S	4000	
	触点间	V/S	2500	
螺钉扭矩	Nm		1.0	
外连接导线	AWG/mm <sup>2</sup>		20-14/0.5-2.5	
使用环境	°C		-40~+85	
重量	g		50	56

配用附件表

产品型号	塑料扳扣	金属卡簧	标记牌	模块	导轨
SKB08-E	SK36F	SK36M	SK4P	AMD	PFP
SKB14-E					

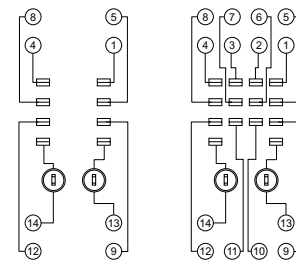
外形尺寸、安装尺寸(mm)



SKB08-E

SKB14-E

端子配置内部连接



SKB08-E

SKB14-E

>>> SKC□□-E

产品外观



10/12 AMPS 300 VOLTS



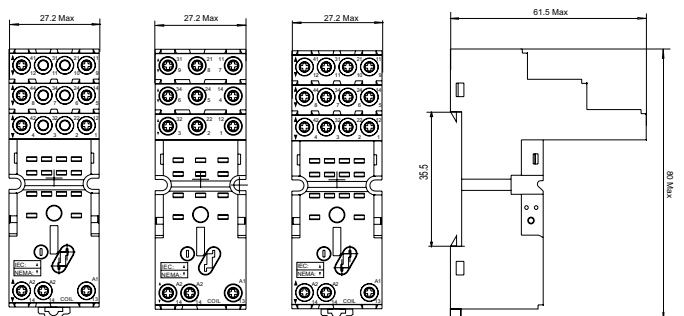
产品性能

型号			SKC08-E	SKC11-E	SKC14-E
额定负载	电流	A	12	10	10
	电压	V	300		
介质耐压	线圈/触点	V/S	4000		
	触点间	V/S	2500		
螺钉扭矩	Nm		1.0		
外连接导线	AWG/mm <sup>2</sup>		20-14/0.5-2.5		
使用环境	°C		-40~+85		
重量	g		50	56	62

配用附件表

产品型号	塑料扳扣	金属卡簧	标记牌	模块	导轨
SKC08-E	SK36F	SK36M	SK4P	AMD	PFP
SKC11-E					
SKC14-E					

外形尺寸、安装尺寸(mm)

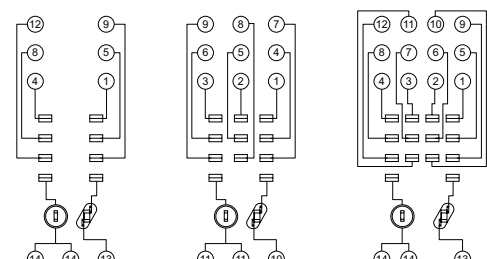


SKC08-E

SKC11-E

SKC14-E

端子配置内部连接



SKC08-E

SKC11-E

SKC14-E