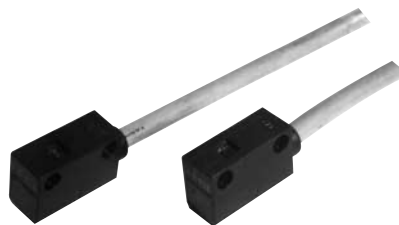




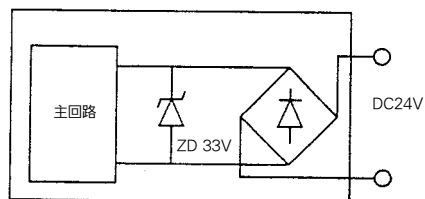
# 固态电子型磁性开关/抗强磁场型/ W2系列



磁性开关规格

线制	2 线制
适用	24V DC 继电器, 程序控制器
负载电压	24V DC
负载电流	6~40mA
内部电压降	7 V 或以下
泄漏电流	24V DC 时 1.6mA
指示灯	工作范围内绿灯亮
反应时间	40ms 或以下
导线	防油聚乙烯橡皮软线 $\phi 6, 0.5\text{mm}^2$ , 2芯(白, 黑)
抗冲击	1,000G
绝缘	500V DC测量时50M $\Omega$ 或以上
环境温度	-10 $^{\circ}\text{C}$ ~60 $^{\circ}\text{C}$
保护构造	IEC 标准 IP67(防水)

磁性开关内部回路



磁性开关外形尺寸

(mm)

