

# B1 隔离开关及熔断器

## HH15 隔离开关熔断器组

### 选型指南



产品名称	电流	极数	辅助触头型式	附加说明
HH15	63	3	D	T
HH15:单投	63:63A	3:3P	D:无辅助触头	T:柜内操作,柜外操作缺省
HH15S:双投	1200:1200A	4:4P,带可通断中性极	L:带1付辅助触头	W:无手柄
...	...	3N:4P,带固定连接中性极	Z:带2付辅助触头	缺省:有手柄
				J20:杆加长20cm



产品名称	衍生型号	额定工作电流	极数	辅助触头	附加说明
HH15		125	3	D	T
HH15A:触头串联结构	缺省:单投开关	125:125A	3:3P	D:无辅助触头	缺省:柜外操作
HH15P:触头并联结构	S:双投开关	1600:1600A	4:4P,带可通断中性极	L:带1付辅助触头	T:柜内操作
			3N:4P,带固定连接中性极	Z:带2付辅助触头	J20:杆加长20cm
					W:无手柄



# B1 隔离开关及熔断器

## HH15 隔离开关熔断器组

### 技术参数

规格 HH15	63	125	160	250	400	630	800	1000	1200
极数	3,4,3+N							3	
额定绝缘电压 $U_i$ (V)	1000								
额定工作电压 $U_e$ (V)	AC400V/690V								
约定发热电流 $I_{th}$ (A)	63	125	160	250	400	630	800	1000	1200
额定工作400V	63	125	160	250	400	630	800	1000	1200
电流(A) 690V	63	100	160	250	315	425	500	630	800
额定限制短路电流400V(kA)	100							50	
额定限制短路电流690V(kA)	50								
机械寿命(次)	15000		12000			3000	500		
电寿命(次)	1000		300			200	100		
熔断器额定电流(A)400V/690V时	63/63	125/100	160/160	250/250	400/315	630/425	800/500	1000/630	1200/800
熔断器型号	RT16-00, NT00		RT16-1, NT1	RT16-2, NT2	RT16-3, NT3		RS0		
操作力矩N·m	7.5		16			30		40	
辅助触头约定发热电流 $I_{th}$ 380V, AC15(A)	5								

规格 HH15A	125	200(160)	400(250)	630	1000(800)	1250	1600
主极数	3,4,3+N						
额定绝缘电压 $U_i$ (V)	1000						
额定工作电压 $U_e$ (V)	AC400V/690V						
约定发热电流 $I_{th}$ (A)	125	200	400	630	1000	1250	1600
额定工作400V	125	200	400	630	1000	1250	1600
电流(A) 690V	125	160	315	425	630	800	1000
额定短路接通能力(峰值)(kA)	17		50		67.2		
额定短时耐受电流(有效值)(kA)	10		15		32		
机械寿命(次)	15000		12000		3000		
电寿命(次)	1000		300		150	100	
操作力矩N·m	7.5		16		30		
辅助触头约定发热电流 $I_{th}$ 380V, AC15(A)	5						

规格 HH15P	250(125,160,200)	630(400)	1000(800)	1250	1600
主极数	3,4,3+N				
额定绝缘电压 $U_i$ (V)	1000				
额定工作电压 $U_e$ (V)	AC400V/690V				
约定发热电流 $I_{th}$ (A)	250	630	1000	1250	1600
额定工作400V	250	630	1000	1250	1600
电流(A) 690V	200	425	630	800	1000
额定短路接通能力(峰值)(kA)	17	50	67.2		
额定短时耐受电流(有效值)(kA)	10	15	32		
机械寿命(次)	15000	12000		1000	
电寿命(次)	1000		300		150
操作力矩N·m	7.5	16		30	
辅助触头约定发热电流 $I_{th}$ 380V, AC15(A)	5				

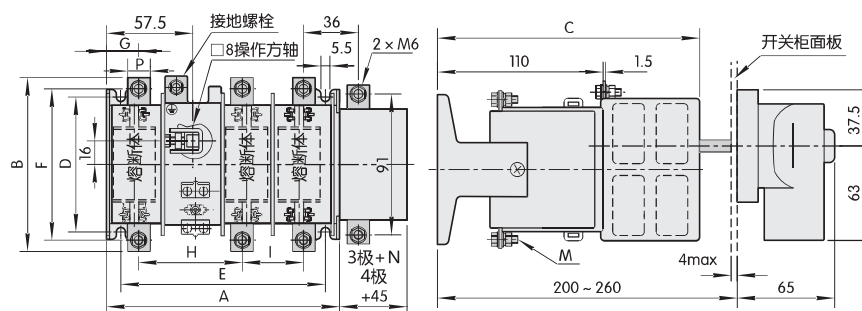
# B1 隔离开关及熔断器

## HH15 隔离开关熔断器组

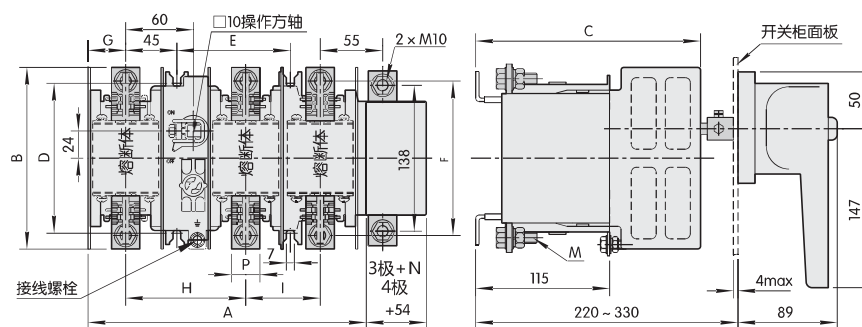
### 外形及安装尺寸(mm)

#### ■ HH15-63、125/QSA 的外形及安装尺寸

型号	A	B	C	D	E	F	G	H	I	M	P	(mm)
HH15-63	155	101.5	172	90	135	90	21.5	72	38	5	12	
HH15-125	155	115	172	90	135	100	21.5	69	40.5	6	15	
HH15-160	245	145	200	126	100	136	27	108	65	8	20	
HH15-250	245	166	200	126	100	136	27	108	65	10	25	
HH15-400	245	166	200	126	100	136	27	108	65	10	25	
HH15-630	345	275	252	208	315	234	80	87	87	12	40	
HH15-800	345	/	252	208	315	/	80	87	87	12	50	



#### ■ HH15-160、250/400 的外形及安装尺寸

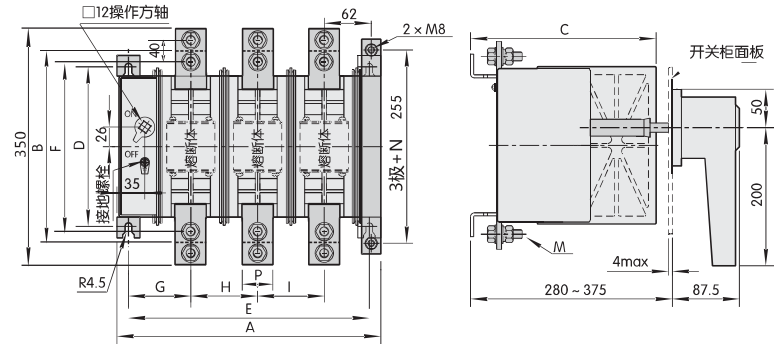


# B1 隔离开关及熔断器

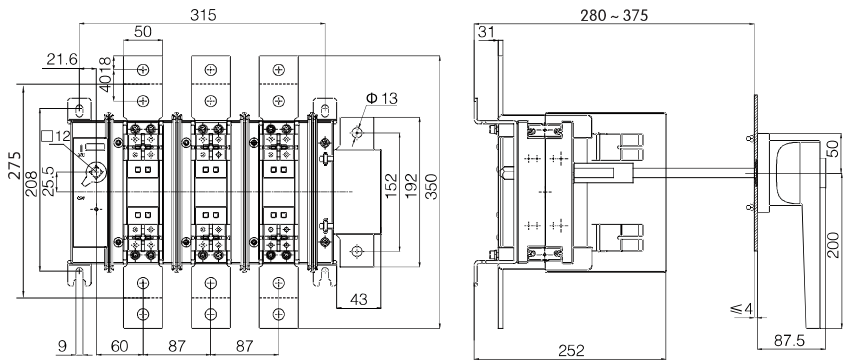
## HH15 隔离开关熔断器组

### ■ HH15-630、800 的外形及安装尺寸

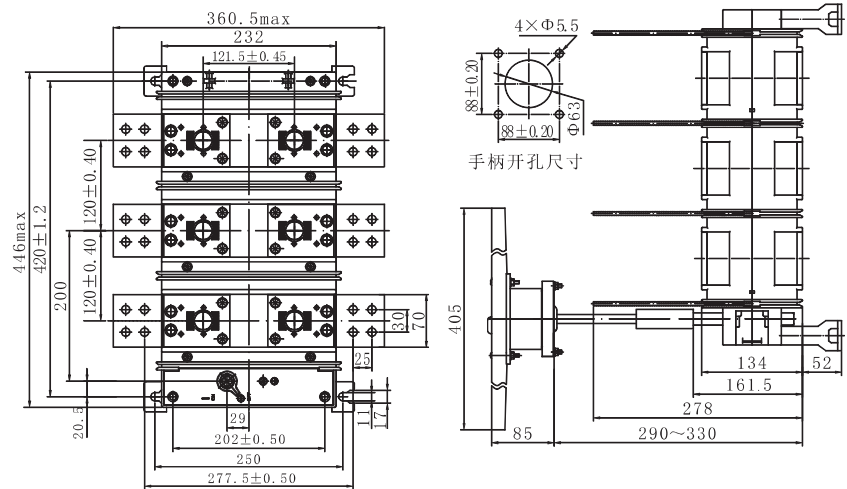
注：HH15-630 为单孔接线 HH15-800 为双孔接线



HH15-630、800/3 (3N)



HH15-630、800/4



HH15-1200(1000)

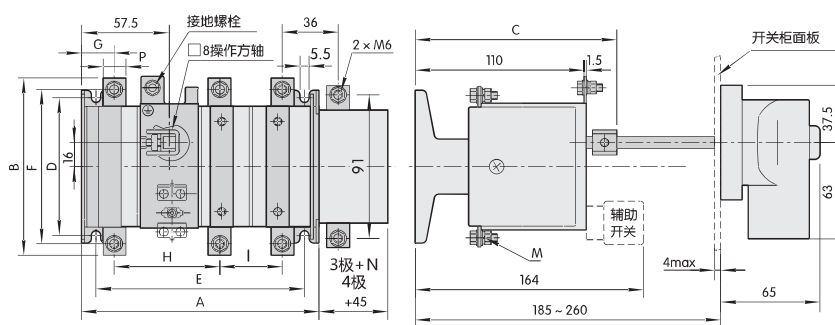
# B1 隔离开关及熔断器

## HH15 隔离开关熔断器组

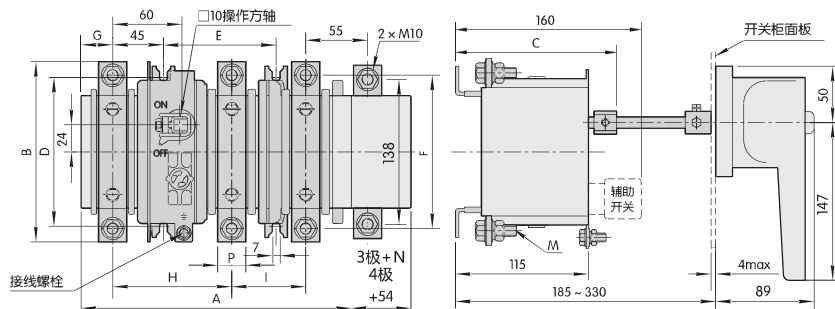
■ HH15A-125、160、200 的外形及安装尺寸

(mm)

型号	A	B	C	D	H	E	I	F	G	M	P
HH15A-125	155	115	133	90	69	135	40.5	100	21.5	5	15
HH15A-200(160)	155	126	133	90	66	135	44.5	106	22.5	8	20
HH15A-400(250)	245	166	143	126	108	100	65	136	27	10	25
HH15A-630	245	172	143	208	108	100	65	138	27	10	30
HH15A-1000(800)	345	275	208	208	87	315	87	234	80	12	40



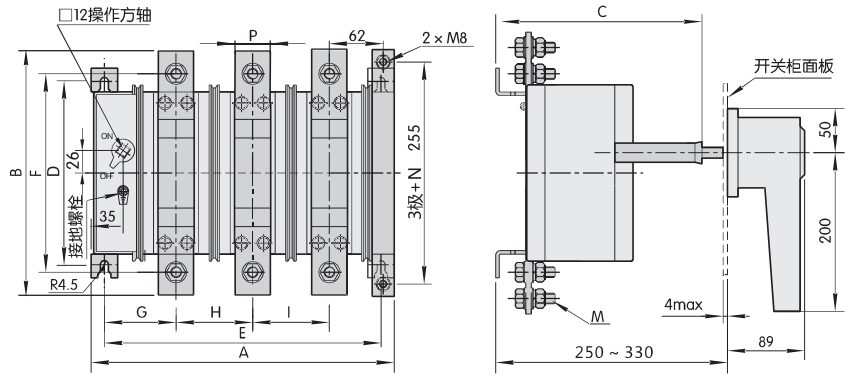
■ HH15A-400、630 的外形及安装尺寸



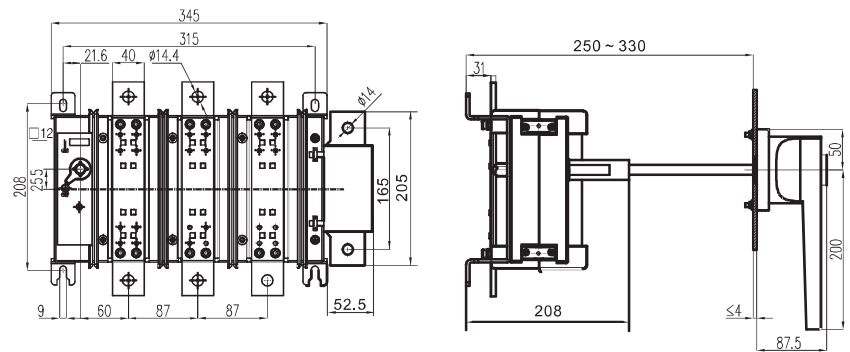
# B1 隔离开关及熔断器

## HH15 隔离开关熔断器组

- HH15A-1000(800) 的外形及安装尺寸



HH15A-1000(800)/3 (3N)

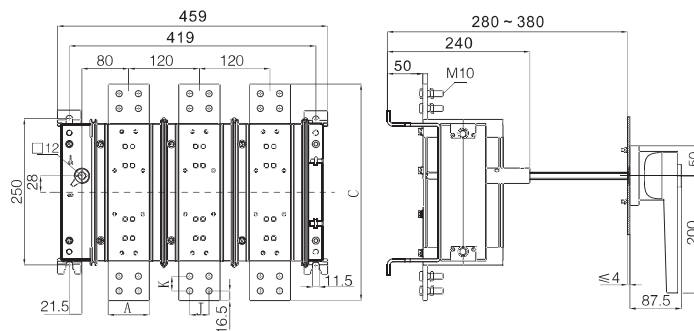


HH15A-1000(800)/4

# B1 隔离开关及熔断器

## HH15 隔离开关熔断器组

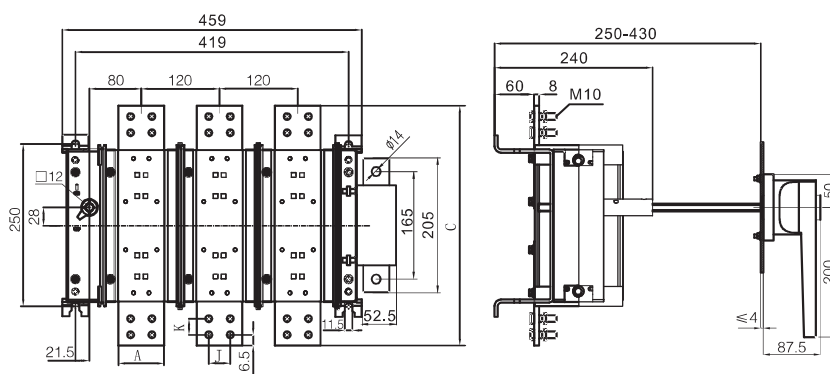
■ HH15A-1250、1600 的外形及安装尺寸



HH15A-1250、1600/3

(mm)

型号	A	C	K	J
HH15A-1250	70	370	30	40
HH15A-1600	80	380	25	30



HH15A-1250、1600/3N(4)

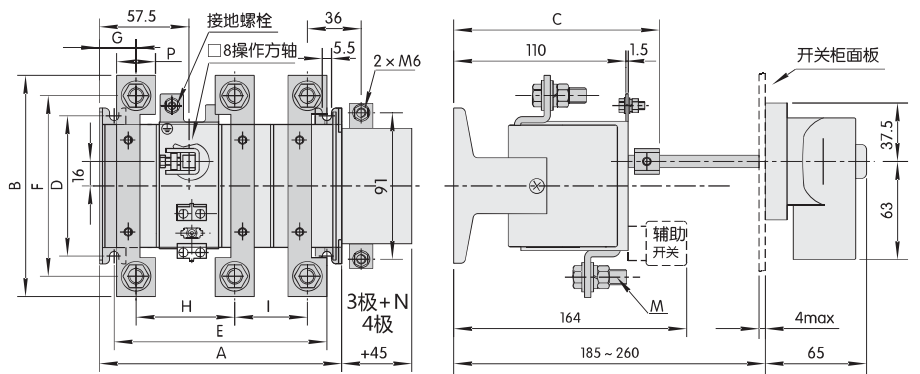
# B1 隔离开关及熔断器

## HH15 隔离开关熔断器组

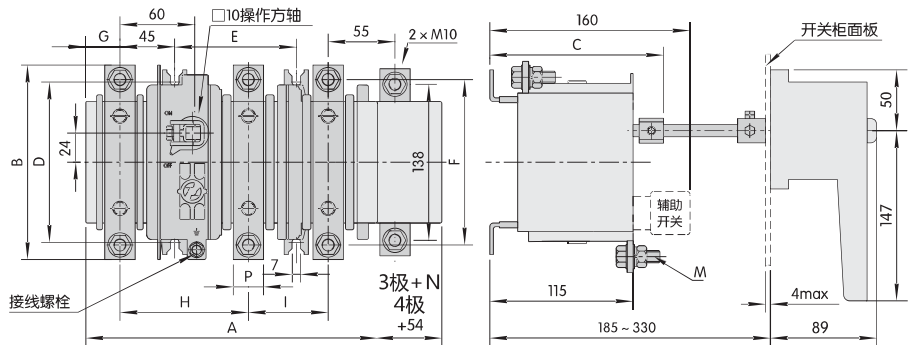
■ HH15P-250(200、160、125) 的外形及安装尺寸

(mm)

型号	A	B	C	D	E	F	G	H	I	M	O	P
HH15P-250(200,160,125)	155	143	133	90	135	118	22.5	65	45	10	-	25
HH15P-630(400)	240	170	143	126	100	140	27	108	65	10	-	30
HH15P-1000(800)	240	218	143	126	100	185	27	108	80	12	-	40
HH15P-1250	345	350	208	208	315	230	80	87	87	12	-	40
HH15P-1600	345	350	208	208	315	230	80	87	87	12	-	50



■ HH15P-630(400)、1000(800) 的外形及安装尺寸

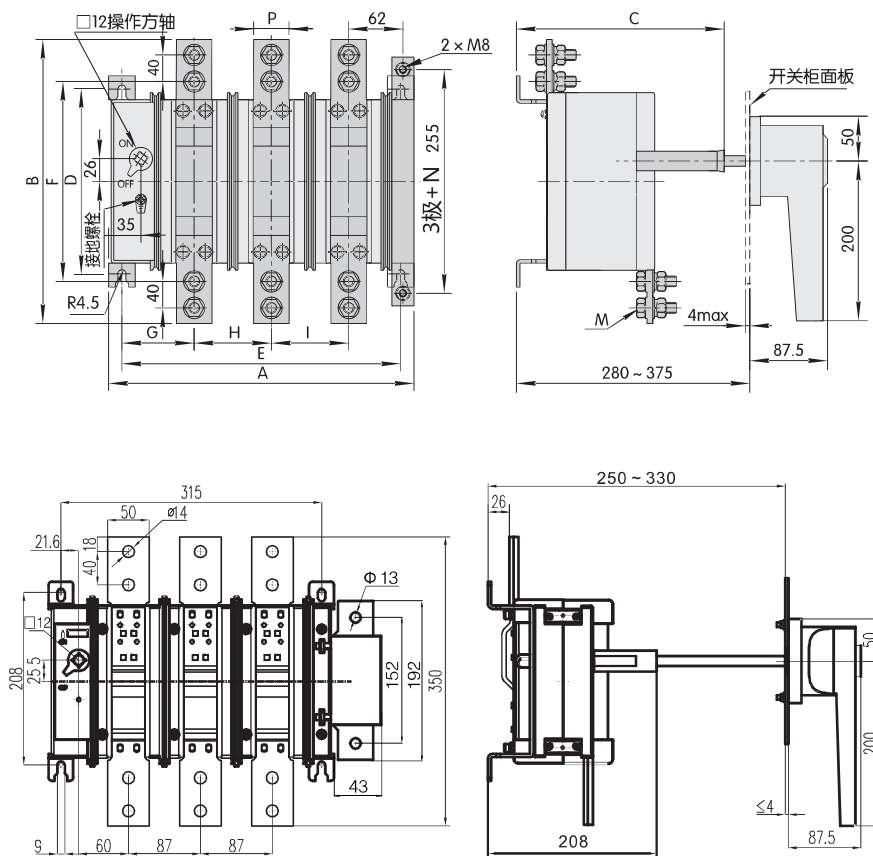




# B1 隔离开关及熔断器

## HH15 隔离开关熔断器组

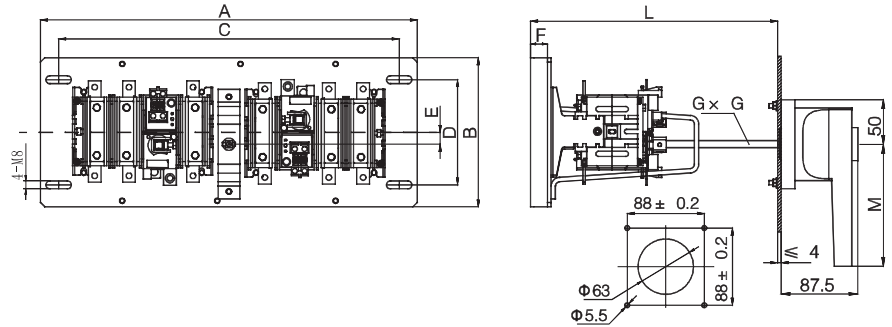
■ HH15P-1600(1250) 的外形及安装尺寸



# B1 隔离开关及熔断器

## HH15 隔离开关熔断器组

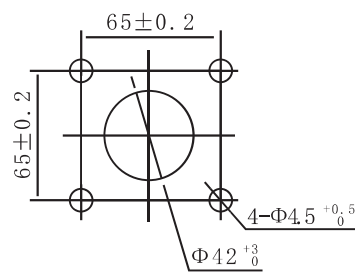
- HH15 系列转换隔离开关熔断器组、HH15A 系列、HH15P 系列转换隔离开关的外形及安装尺寸



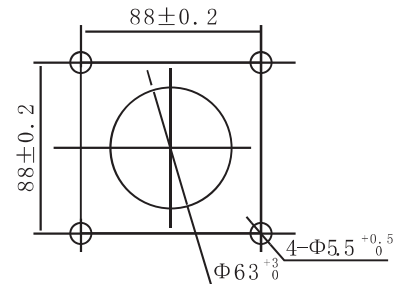
型号	A	B	C	D	E	F	G	L	M
HH15S-63	432	172	388	115	12.5	25	10	270	147
HH15S-125	432	172	388	115	12.5	25	10	270	147
HH15AS-125~200	432	172	388	115	12.5	25	10	270	147
HH15PS-250(200,160,125)	432	172	388	115	12.5	25	10	270	147
HH15S-160	632	192	586	126	24	25	10	420	147
HH15S-250	632	192	586	126	24	25	10	420	147
HH15S-400	632	192	586	126	24	25	10	420	147
HH15AS-400(250)	632	192	586	126	24	25	10	420	147
HH15AS-630	632	192	586	126	24	25	10	420	147
HH15PS-630(400)	632	192	586	126	24	25	10	420	147
HH15PS-1000(800)	632	192	586	126	24	25	10	420	147
HH15S-630,800	951	272	908	186	28	28	12	430	200
HH15AS-1000(800)	951	272	908	186	28	28	12	430	200
HH15PS-1250	951	272	908	186	28	28	12	430	200
HH15PS-1600	951	272	908	186	28	28	12	430	200

注：M 值为 203 时为双手操作手柄

- HH15 系列隔离开关熔断器组、HH15A 系列、HH15P 系列隔离开关手柄开孔图



HH15-63、125  
HH15A-125、160、200  
HH15P-125、160、200、250



HH15-160、250、400、630、800、1000、1250  
HH15A-400、630、800、1000、1250、1600  
HH15P-630、800、1000、1250、1600