

E1 通用型交流接触器

CJ40 交流接触器

选型指南



产品名称	额定电流	辅助触头	线圈电压
CJ40	9	10	M
	9: 9A 12: 12A ... 1000: 1000A	22: 2常开+2常闭 33: 3常开+3常闭 ... 42: 4常开+2常闭	见线圈电压代码



电动机 P (kW, 380V)	额定电流 (A)	辅助触头		定货编码
		常开NO	常闭NC	
4	9	1	-	CJ40 9 10 *
5.5	12	1	-	CJ40 12 10 *
7.5	16	1	-	CJ40 16 10 *
11	25	1	-	CJ40 25 10 *
15	32	-	-	CJ40 32 00 *
18.5	40	-	-	CJ40 40 00 *
25	50	-	-	CJ40 50 00 *
30	63	4	2	CJ40 63 42 *
		3	3	CJ40 63 33 *
		2	4	CJ40 63 24 *
		2	2	CJ40 63 22 *
37	80	4	2	CJ40 80 42 *
		3	3	CJ40 80 33 *
		2	4	CJ40 80 24 *
45	100	4	2	CJ40 100 42 *
		3	3	CJ40 100 33 *
		2	4	CJ40 100 24 *
55	125	4	2	CJ40 125 42 *
		3	3	CJ40 125 33 *
		2	4	CJ40 125 24 *
75	160	4	2	CJ40 160 42 *
		3	3	CJ40 160 33 *
		2	4	CJ40 160 24 *
90	200	4	2	CJ40 200 42 *
		3	3	CJ40 200 33 *
		2	4	CJ40 200 24 *
132	250	4	2	CJ40 250 42 *
		3	3	CJ40 250 33 *
		2	4	CJ40 250 24 *

E1 通用型交流接触器

CJ40 交流接触器



电动机 P (kW, 380V)	额定电流 (A)	辅助触头		定货编码
		常开NO	常闭NC	
160	315	4	2	CJ40 315 42 *
		3	3	CJ40 315 33 *
		2	4	CJ40 315 24 *
		-	-	CJ40 315 00 *
220	400	4	2	CJ40 400 42 *
		3	3	CJ40 400 33 *
		2	4	CJ40 400 24 *
		-	-	CJ40 400 00 *
280	500	4	2	CJ40 500 42 *
		3	3	CJ40 500 33 *
		2	4	CJ40 500 24 *
		-	-	CJ40 500 00 *
335	630	4	2	CJ40 630 42 *
		3	3	CJ40 630 33 *
		2	4	CJ40 630 24 *
		-	-	CJ40 630 00 *
450	800	4	2	CJ40 800 42 *
		3	3	CJ40 800 33 *
		2	4	CJ40 800 24 *
		-	-	CJ40 800 00 *
625	1000	4	2	CJ40 1000 42 *
		3	3	CJ40 1000 33 *
		2	4	CJ40 1000 24 *
		-	-	CJ40 1000 00 *

注：极数3极为常规极数，在型号中不表示。

辅助触头组合情况，客户如不指明，63A及以上规格均提供4常开2常闭，对于CJ40定货编码中的“*”可由线圈电压代码来表示

线圈电压代码					
线圈电压 (V)	36	110	127	220	380
*	C	F	S	M	Q

E1 通用型交流接触器

CJ40 交流接触器

技术参数



接触器型号		CJ40-9	CJ40-12	CJ40-16	CJ40-25	CJ40-32	CJ40-40	CJ40-50	CJ40-63	CJ40-80	CJ40-100		
主电路特性													
额定绝缘电压 (Ui)	V	690											
额定工作电压 (Ue)	V	220、380、660											
约定发热电流 (Ith)	A	20		32	60			80		125			
额定工作电流 (Ie)	AC-3,380V	A	9	12	16	25	32	40	50	63	80	100	
	AC-3,660V	A	9	9	14	14	25	25	25	63	63	80	
可控制三相电动机的最大功率	AC-3,220V	kw	2.2	3	4	7.5	7.5	11	15	18.5	22	30	
	AC-3,380V	kw	4	5.5	7.5	11	15	18.5	25	30	37	45	
	AC-3,660V	kw	7.5	7.5	13	13	25	25	25	55	55	75	
机械寿命	万次	1000											
电寿命	AC-3,380V 万次	100								120			
操作频率	AC-3,380V	次/时	1200										
	AC-3,660V	次/时	600										
配用熔断器型号		RT16-25	RT16-25	RT16-50	RT16-50	RT16-100	RT16-100	RT16-100	RT16-250	RT16-250	RT16-250		
接线能力	铜导线截面积 mm ²	1.5	1.5	2.5	4	6	10	10	16	25	35		
线圈													
控制电源电压 (Us)	交流	V	36、110、127、220、380										
允许控制回路电压	吸合	V	85%~110%Us										
	释放	V	20%~75%Us										
线圈功率	吸合	VA	54		86	125			492				
	保持	VA	9		14	14			61				
	功耗	W	3.2		5	6			20				
辅助触头													
约定发热电流 (Ith)	A	10											
额定工作电压 (Ue)	AC-15	V	36、127、220、380										
	DC-13	V	48、110、220										
额定控制容量	AC-15	VA	100								300		
	DC-13	W	30								60		
产品认证		CCC											

E1 通用型交流接触器

CJ40 交流接触器



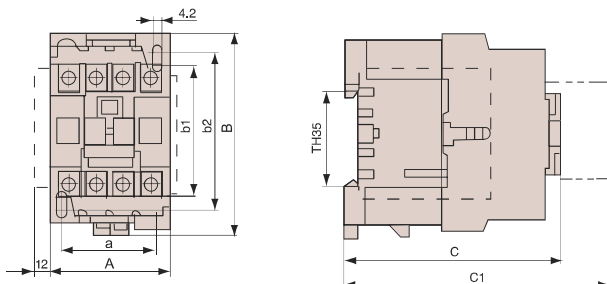
接触器型号		CJ40-125	CJ40-160	CJ40-200	CJ40-250	CJ40-315	CJ40-400	CJ40-500	CJ40-630	CJ40-800	CJ40-1000	
主电路特性												
额定绝缘电压 (Ui)	V	690										
额定工作电压 (Ue)	V	220、380、660										
约定发热电流 (Ith)	A	125	250	500				800		1000		
额定工作电流 (Ie)	AC-3,380V	A	125	160	200	250	315	400	500	630	800	1000
	AC-3,660V	A	80	125	125	125	315	315	315	500	500	500
可控制三相电动机的最大功率	AC-3,220V	kw	37	45	55	75	90	110	150	200	250	360
	AC-3,380V	kw	55	75	90	132	160	220	280	335	450	625
	AC-3,660V	kw	75	110	110	110	300	300	300	475	475	475
机械寿命	万次	1000				600				300		
电寿命	AC-3,380V	万次	120				60				30	
操作频率	AC-3,380V	次/时	1200				600				300	
	AC-3,660V	次/时	600				300				120	
配用熔断器型号		RT16-250	RT16-315	RT16-315	RT16-315	RT16-500	RT16-500	RT16-500	RT16-630	RT17-4/800	RT17-4/1250	
接线能力	铜导线截面积 mm ²	50	70	95	120	185	240	150(2根)	185(2根)	240(2根)	300(2根)	
线圈												
控制电源电压(U _s)	交流	V	36、110、127、220、380									
	吸合	V	85%~110%U _s									
允许控制回路电压	释放	V	20%~75%U _s									
线圈功率	吸合	VA	492	1082	1728				4546.5			
	保持	VA	61	110	170				250			
	功耗	W	20	37.5	62.5				107.5			
辅助触头												
约定发热电流(Ith)	AC-15	A	10				16					
额定工作电压(Ue)	DC-13	V	36、127、220、380									
	AC-15	V	48、110、220									
额定控制容量	DC-13	VA	300				500					
		W	60				60					
产品认证		CCC										

E1 通用型交流接触器

CJ40 交流接触器

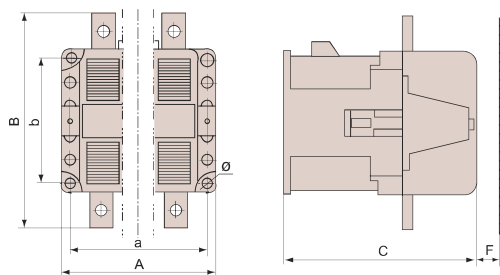
外形及安装尺寸(mm)

■ CJ40-9~50交流接触器外形及安装尺寸



选型指南	外型尺寸 max				安装尺寸			安装轨
	A	B	C	C1	a	b1	b2	
CJ40-9~12	45	77	81	119	35	50	60	TH35
CJ40-16~25	54	77	88	126	40	50	60	
CJ40-32~50	56	90	104	142	43	60	70	

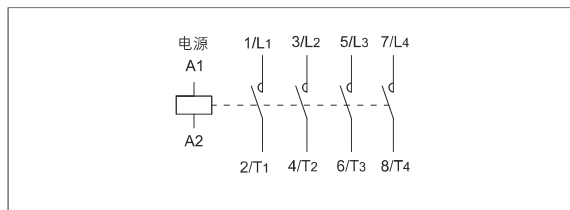
■ CJ40-63~1000交流接触器外形及安装尺寸



选型指南	外型尺寸 max			安装尺寸			安装轨	安全区域 F min		
	A	B	C	a	b	Φ		380V	660V	1140V
CJ40-63-125	116	143	154	100	90	5.8	TH75	20	40	40
CJ40-160-200	146	186	184	130	130	9	-	30	40	50
CJ40-250	146	186	184	130	130	9	-	40	60	60
CJ40-315-400	190	235	230	160	150	9	-	40	60	60
CJ40-500	190	235	230	160	150	9	-	50	70	80
CJ40-630-1000	244.5	347	288	210	180	11	-	0	0	0

接线图

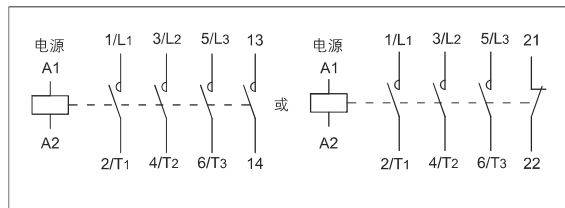
■ CJ40-9~12



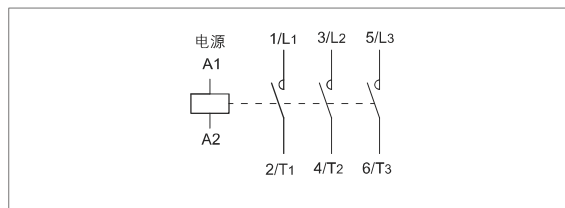
E1 通用型交流接触器

CJ40 交流接触器

■ CJ40-16~25



■ CJ40-32~50



■ CJ40-63~1000

