

浙江省乐清市柳市镇德力西高科技工业园区

电话: (86-577)6177 8888
传真: (86-577)6177 8000
客服热线: 400-826-8008
邮编: 325604

Delixi High-Tech Industry Park, Liushi,
Yueqing, Zhejiang, P.R.China

Tel: (86-577)6177 8888
Fax: (86-577)6177 8000
Hotline: 400-826-8008
P/C: 325604

官方网站 www.delixi-electric.com
官方微博 <http://e.weibo.com/delixi2008>

若您对我们的产品有任何意见或建议, 请致信 de.mkt@delixi-electric.com

- 华北大区
地址: 北京市丰台区枫竹苑一区 (未来假日花园) 20 号楼-08
邮编: 100075
电话: 010-87576990
传真: 010-87576913
- 西南大区
地址: 四川省成都市金牛区沙湾路 1 号 汇龙湾广场 4040 室
邮编: 610000
电话: 028-87711123
传真: 028-87711123
- 东北大区
地址: 辽宁省沈阳市和平区南京北街 206 号 沈阳城市广场第一座 2-1206 室
邮编: 110000
电话: 024-23342417
传真: 024-23342477
- 西北大区
地址: 陕西省西安市莲湖区大庆路 3 号 蔚蓝国际 A 座 705 室
邮编: 710003
电话: 029-88611982
传真: 029-88610883
- 华中大区
地址: 湖北省武汉市新华路 396 号 民生银行大厦 2708 室
邮编: 430000
电话: 027-85512405
传真: 027-85696016
- 华南大区
地址: 广东省广州市荔湾区南岸路 63 号 城启大厦 2707 室
邮编: 510160
电话: 020-81272152
传真: 020-81272952
- 华东大区
地址: 江苏省南京市白下区洪武路 359 号 福鑫国际大厦 1811、1812、1815 室
邮编: 210002
电话: 025-84573166
传真: 025-84573308
- 滇贵小区
地址: 云南省昆明市官渡区吴井路 32 号 百富琪商业广场 A 座 2302 室
邮编: 650000
电话: 0871-63535951
传真: 0871-63541918
- 东南大区
地址: 浙江省乐清市柳市镇德力西高科技工业园区 (销售大厅三楼)
邮编: 325604
电话: 0577-61778888-7017
传真: 0577-62721500

- 温州物流
地址: 浙江省乐清市柳市镇德力西高科技工业园区
电话: 0577-62728307
传真: 0577-62728307
- 重庆物流
地址: 重庆市九龙坡区上游村七社
电话: 023-68048866
传真: 023-68048877
- 黑龙江物流
地址: 黑龙江省哈尔滨市道外区先锋路 8 号
电话: 0451-82426089
传真: 0451-82426089
- 成都物流
地址: 四川省成都市武侯区武青北路 5 号附 2 号
电话: 028-85257595
传真: 028-85258375
- 石家庄物流
地址: 河北省石家庄市 107 国道 300 公里处 (洋成家电有限公司物流园) 德力西仓库
电话: 0311-85697198
传真: 0311-85697199
- 广东物流
地址: 广东省佛山市南海区里水镇白岗村 棠溪广禾物流园
电话: 0757-85129821
传真: 0757-85129820
- 辽宁物流
地址: 辽宁省沈阳市浑南新区富民南街 11 号 (沈阳中储物流中心) 德力西仓库
电话: 024-23821951
传真: 024-23821951
- 陕西物流
地址: 陕西省西安市六村堡丰产路西段 陕西商储三期东一库
电话: 029-89304470
传真: 029-89304471
- 河南物流
地址: 河南省郑州市中州大道与连霍高速 交汇处 (河南公路港务局) 德力西仓库
电话: 0371-65770566
传真: 0371-65770766
- 合肥物流
地址: 安徽省合肥市包河区安徽五金机电商贸城 B 区 7 栋门面 108 号
电话: 0551-67191271
传真: 0551-67191272
- 新疆物流
地址: 新疆维吾尔自治区乌鲁木齐市经济开发区友谊路 126 号 (外贸仓库 13 号库) 德力西仓库
电话: 0991-3725756
传真: 0991-3725796
- 山东物流
地址: 山东省济南市济青高速零点立交桥 东北侧 (盖世物流第四库区) 德力西仓库
电话: 0531-88273322
传真: 0531-88272211



官方网站 官方微博 官方微信



CDH3 分断可视隔离开关

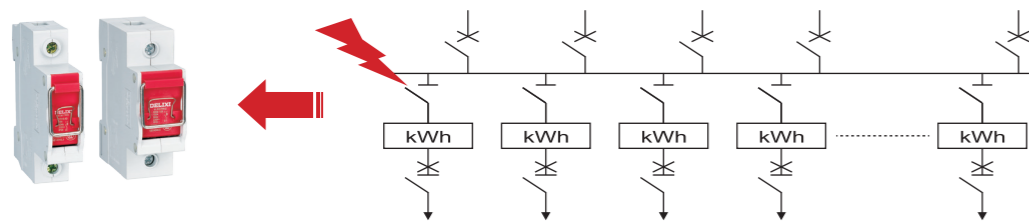
产品目录

CDH3 分断可视隔离开关



应用范围

CDH3 隔离开关，适用于交流 50Hz，额定电压 230V、400V，额定电流 32A 至 125A 的电阻电路中，主要供无负载情况下接通或断开电路，用做线路与电源接通之用。尤其适合线路检修时有效隔离电源并防止意外合闸，以确保检修人员人身安全。



功能与特性

主要规格及技术参数

- 按极数分：1P、2P、3P、4P
- 额定工作电压 U_e ：230V (1P)、400V (2P、3P、4P)
- 额定频率：50Hz
- 额定工作电流 I_e ：63 壳架：32A、63A；125 壳架：100A、125A
- 额定短时耐受电流 I_{cw} ：12 I_e ，通电时间 1s
- 额定短路接通能力 I_{cm} ：20 I_e ，通电时间 0.1s
- 额定接通与分断能力：3 I_e ，1.05 U_e ， $\text{COS}\phi=0.65$
- 额定冲击耐受电压 U_{imp} ：4kV
- 操作寿命： $I_e \leq 100A$ 机械寿命 8500 次，电气寿命 1500 次
 $I_e=125A$ 机械寿命 7000 次，电气寿命 1000 次
(在 I_e ， U_e ， $\text{COS}\phi=0.8$ 条件下)
- 标准规范：IEC60947-3、GB14048.3
- 获得认证：CCC

正常工作条件和安装条件

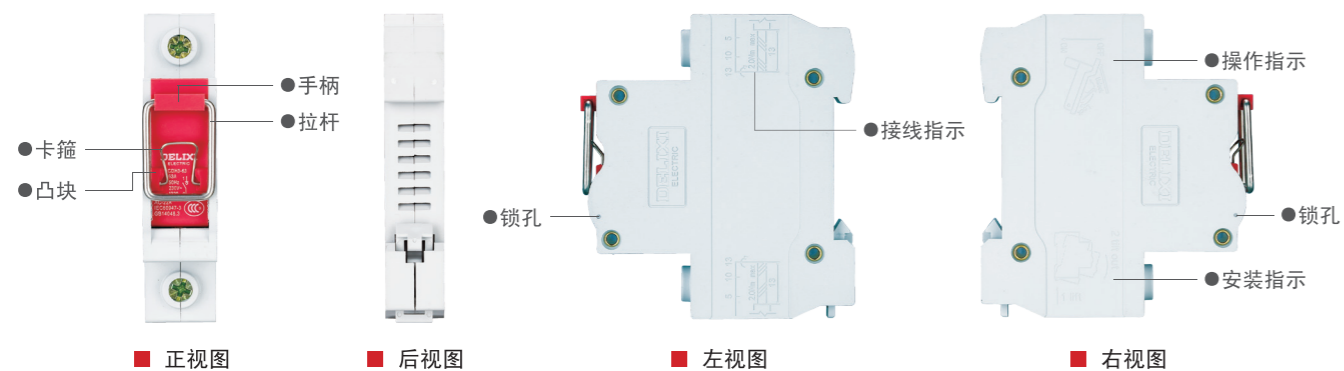
- 环境温度：-5℃~40℃
- 海拔高度：海拔不超过 2000m
- 污染等级：3 级
- 防护等级：IP20
- 安装类别：II 类或 III 类
- 使用类别：AC-22A
- 安装条件：开关正常为垂直安装(上端为进线)手柄向上推合，触头接通，往下扳则触头断开，再将手柄上环箍与外壳下端搭勾扣住可避免意外合闸。
- 安装方式：采用 TH35-7.5 型钢安装轨安装

额定电流和连接导线的截面积

额定电流值 A	32	63	100	125
导线截面积 mm^2	6	16	35	50
接线扭紧力矩 N.m	电源端、负载端均 2.0		电源端、负载端均 3.5	

产品外观

说明

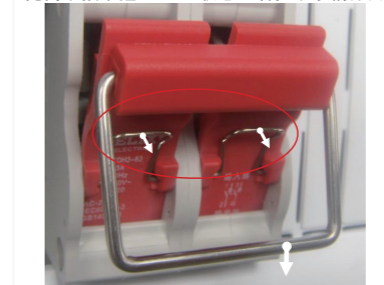


安装及操作

正确的操作

卡箍锁定后手柄分闸

• Step1 卡箍 Unlock 解锁状态
先向下拨卡箍至 lock 状态，后拉下手柄分闸

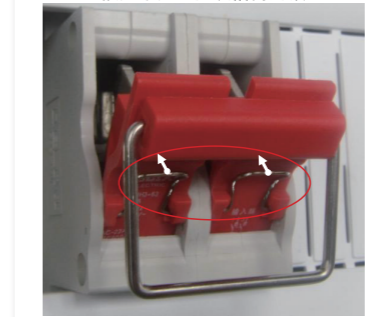


• Step2 卡箍 Lock 锁定状态
验证卡箍锁定手柄



卡箍解锁后手柄合闸

• Step1 卡箍 Unlock 解锁状态
按压卡箍至凸块槽内解锁

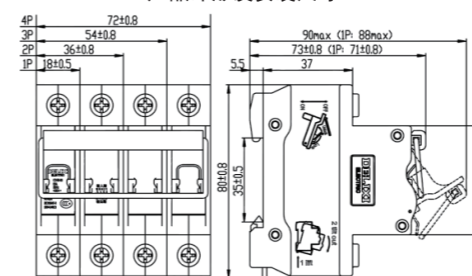


• Step2 卡箍 Unlock 解锁状态
按压手柄合闸

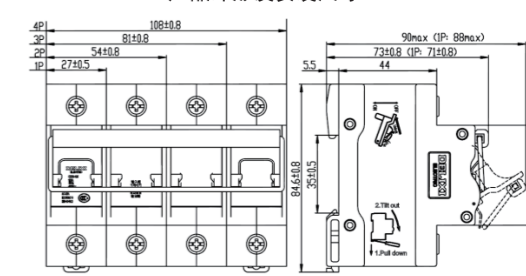


外形及安装尺寸

CDH3-63 产品外形及安装尺寸



CDH3-125 产品外形及安装尺寸



选型含义及订货号

企业代号	隔离开关	设计序号	壳架等级(A)	极数	额定电流
CD	H	3	63 125	1:1P 2:2P 3:3P 4:4P	32:32A 63:63A 100:100A 125:125A

	1P	2P	3P	4P
63 壳架	CDH363132	CDH363232	CDH363332	CDH363432
	CDH363163	CDH363263	CDH363363	CDH363463
125 壳架	CDH31251100	CDH31252100	CDH31253100	CDH31254100
	CDH31251125	CDH31252125	CDH31253125	CDH31254125