

LA8N系列

DIN W48×H24mm, 显示型, LCD计数器

特点

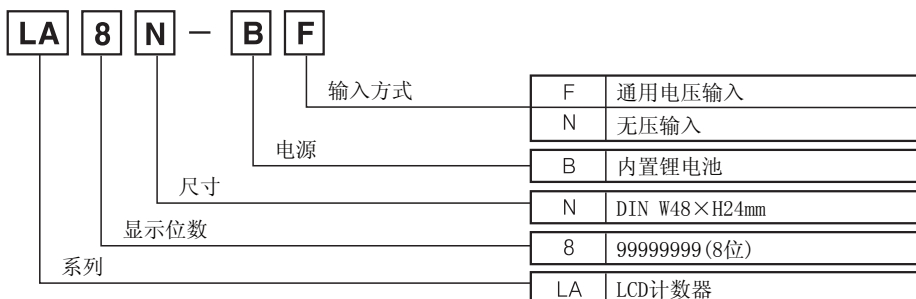
- LA7N的升级产品
- 升级特点
 - 电压输入和背光型号
 - 减法和小数点设定功能
- 无需额外电源, 内置电池
- 无电压输入→3VDC 5 μ A小电流即可触发输入信号
通用电压输入→“H”:6-240VDC, 24-240VAC
“L”:0-2.4VDC, 0-2VAC
- 螺丝端子型(附端子盖)
- LCD显示
- 内置微处理器
- IP66防护等级



! 使用前请先仔细阅读操作手册上的“安全注意事项”



型号说明



规格

型号	LA8N-BN	LA8N-BF
显示位数	8位	
显示方式	LCD“0”隐藏型(字符高度:8.7mm)	
计数方式	加模式计数	
输入方式	无电压输入	电压输入
最大计数速度	1cps/30cps/1kcps	20cps
计数输入	残留电压:0.5VDC以下 短路阻抗:10k Ω 以下 开路阻抗:750k Ω 以上	“H”电平电压:24-240VAC/6-240VDC “L”电平电压:0-2VAC/0-2.4VDC
复位输入	无电压输入	
最小信号脉宽	复位输入:20ms以上	
电池寿命	7年以上(20 $^{\circ}$ C)	
外部设定开关	SW1(※1), SW2(※2)	SW1(※1)
绝缘阻抗	100M Ω 以上(500VDC)	
耐电压(※3)	2000VAC 60Hz 1分钟	
耐振动	机械	振幅0.75mm(周期1分钟)频率10~55Hz, X, Y, Z各方向1小时
	误动作	振幅0.3mm(周期1分钟)频率10~55Hz, X, Y, Z各方向10分钟
耐冲击	机械	300m/s ² (约30G) X, Y, Z各方向3次
	误动作	100m/s ² (约10G) X, Y, Z各方向3次
防护等级	IP66(当使用橡胶防水前面板)	
环境温度	-10~55 $^{\circ}$ C(未结冰状态)	
存储温度	-25~65 $^{\circ}$ C(未结冰状态)	
环境湿度	35~85%RH	
认证	CE c UL US	
重量	约50g(重量不包含外包装)	

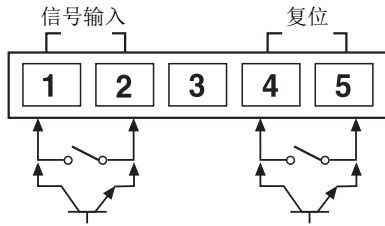
(※1) SW1是前面部复位开关的锁键。

(※2) SW2是计数速度设定开关。

(※3) 无电压输入:端子与外壳之间, 电压输入:电源端子和复位端子之间, 端子与外壳之间

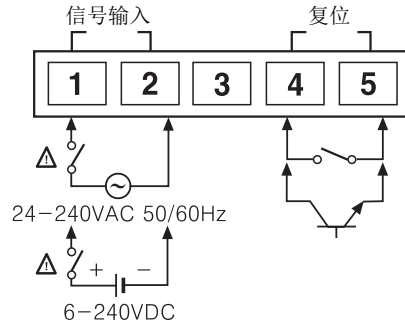
连接

● 无压输入 (※1)



※接点容量大于3VDC 5 μA
 (※1) 请使用可靠的触点并使电流满足5 μA。

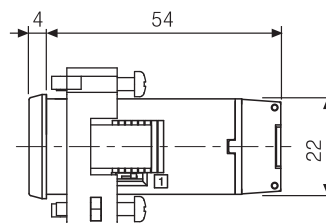
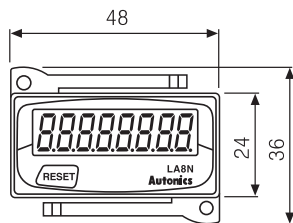
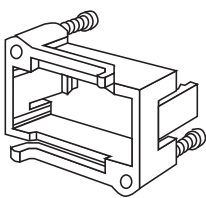
● 通用电压输入 (※2)



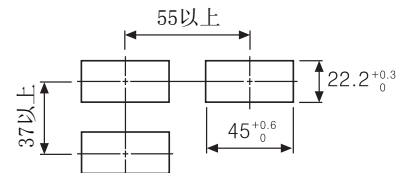
(※2) 端子(1, 2)和(4, 5)内部隔离。

外形尺寸图

● 支架



● 面板开孔尺寸

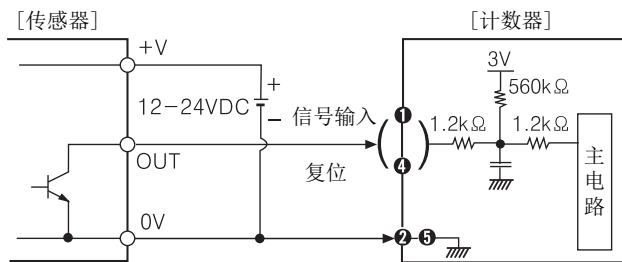


(单位:mm)

输入连接

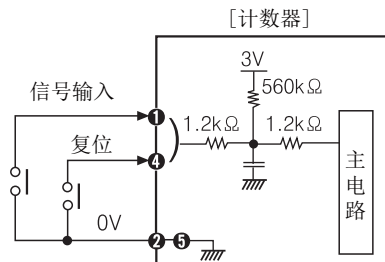
◎ 无电压输入 (标准传感器:NPN集电极开路型传感器)

● 无接点输入



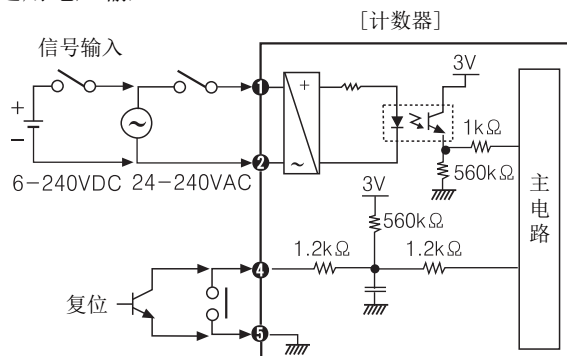
※如果在端子①和端子④输入电压信号将会烧毁输入回路产生故障。
 (NPN输出, PNP输出, PNP集电极开路输出型传感器不能使用)
 ※②和⑤内部是相连的。

● 接点输入



※接点容量必须大于3VDC 5 μA。

◎ 通用电压输入



※ AC型接近传感器不能为计数器提供计数信号。
 ※ 输入端子(①, ②)和复位端子(④, ⑤)在产品内部是隔离的。
 ※ 复位信号请使用开关量信号。
 ※ 如果采用继电器提供复位信号请使用可靠接点以满足3VDC 5 μA电流的要求。

(A) 光电传感器

(B) 光纤传感器

(C) 门传感器/
区域传感器

(D) 接近开关

(E) 压力传感器

(F) 旋转编码器

(G) 配线/配件

(H) 温度控制器

(I) SSR/
功率控制器

(J) 计数器

(K) 计时器

(L) 电压/电流
面板表

(M) 转速/转速
脉冲表

(N) 显示单元

(O) 传感器控制器

(P) 开关电源

(Q) 步进电机/
驱动器/
运动控制器

(R) 触摸屏

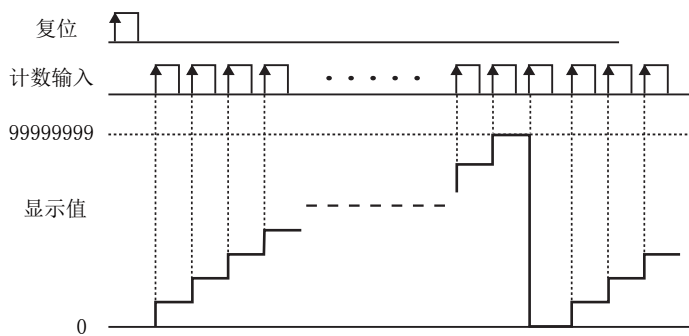
(S) 远程网络设备

(T) 软件

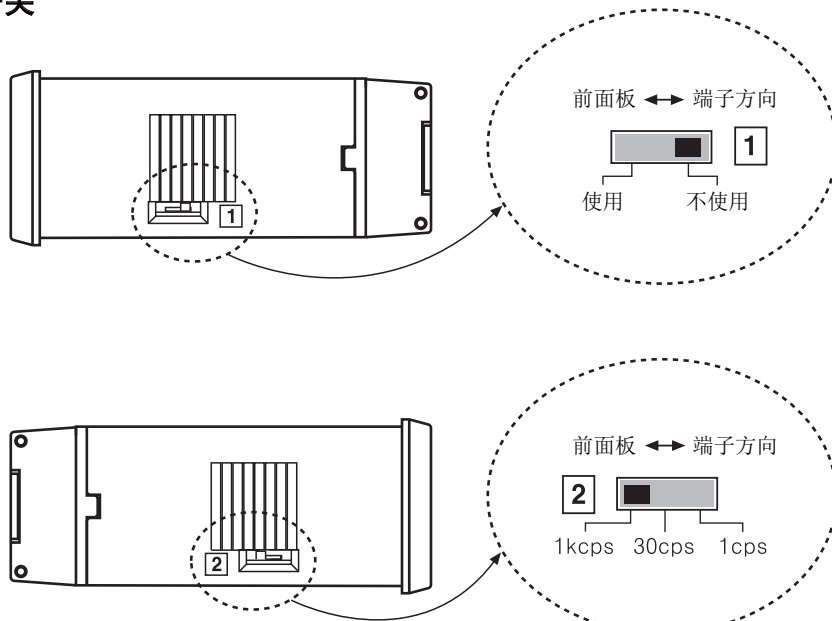
(U) 其他

LA8N系列

■ 计数模式图



■ 设定开关

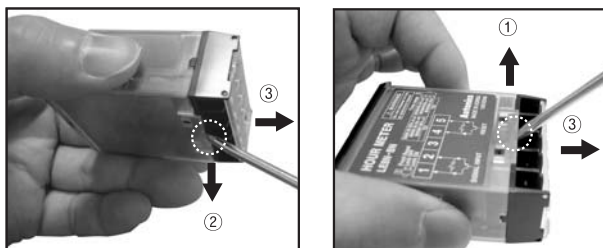


※使用过程中如果改变计数速度,需重新复位后再继续使用(前面按键或短接复位端子)。

※LA8N-BF SW2通用电压输入型(固定20cps)

■ 外壳拆卸及电池更换方法

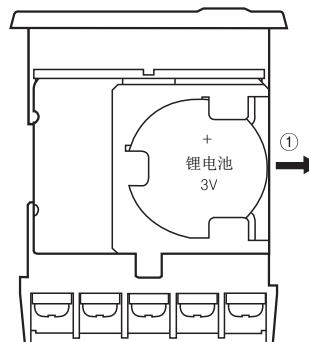
● 外壳拆卸



※使用工具将外壳沿①, ②方向轻轻抬起, 同时将尾部向③的方向拉出, 外壳即可被取下。

⚠ 请小心使用工具, 以免造成伤害。

● 电池更换



1. 取下外壳。
2. 轻按电池并按①方向取下。
3. 按照正确的极性插入新电池。

※电池可单独购买。

※请不要将锂电池投入火中, 或拆开电池。